



UNIUNEA EUROPEANĂ



GUVERNUL ROMÂNIEI
MINISTERUL MUNCII, FAMILIEI
ȘI PROTECȚIEI SOCIALE
AMPOSDRU



Fondul Social European
POSDRU 2007-2010



Instrumente Structurale
2007-2010



OI POSDRU



UNITATEA EXECUTIVĂ PENTRU
FINANȚAREA ÎNVĂȚĂMÂNTULUI
SUPERIOR, A CERCETĂRII,
DEZVOLTĂRII ȘI INOVĂRII

Seminarul "Absolvenții și Piața Muncii. Considerații asupra primelor rezultate ale studiului"

Rezultate preliminare la nivel național

Prof. univ. dr. ing. Radu DAMIAN
Manager proiect

21-22 noiembrie 2011, Institutul Național de Statistică, București

FONDUL SOCIAL EUROPEAN

Investește în
OAMENI



Absolvenții și Piața Muncii
Studiu național de monitorizare



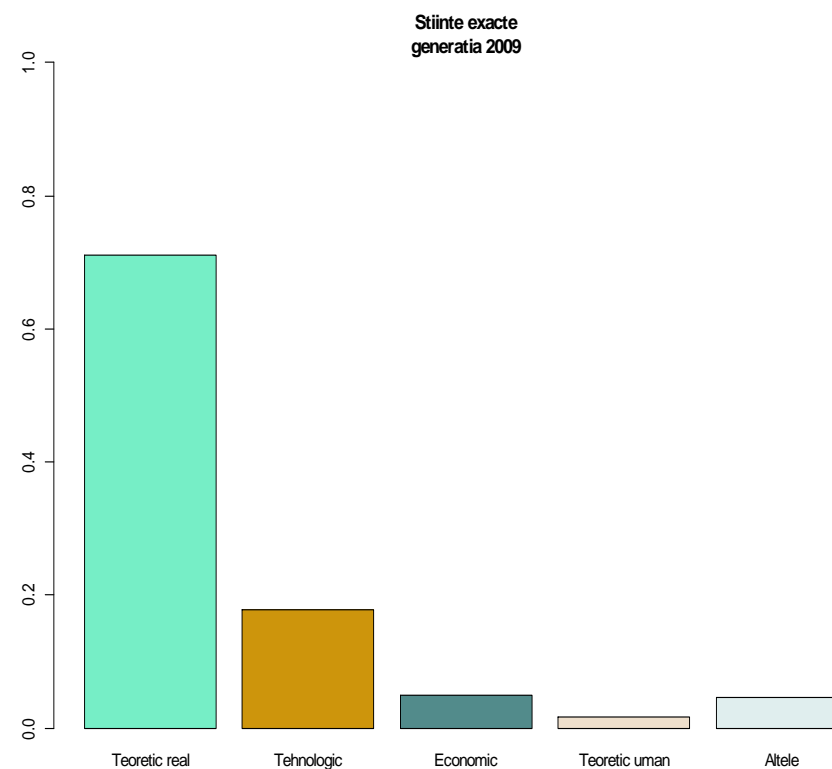
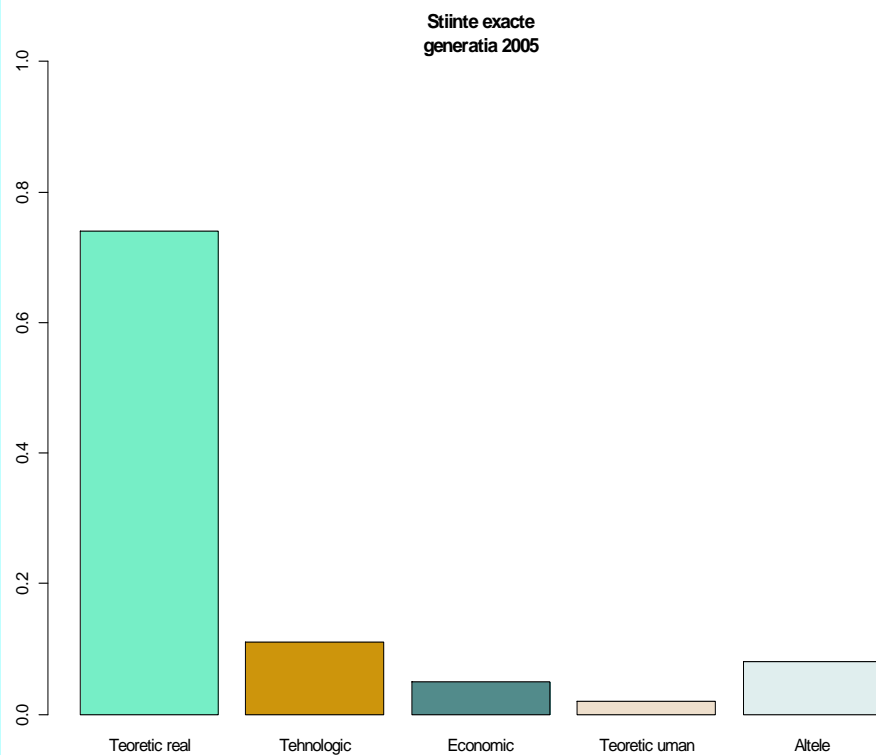
Proiecte strategice
pentru Învățământul Superior

Proiect strategic co-finanțat din Fondul Social European prin Programul Operațional Sectorial pentru Dezvoltarea Resurselor Umane 2007-2013



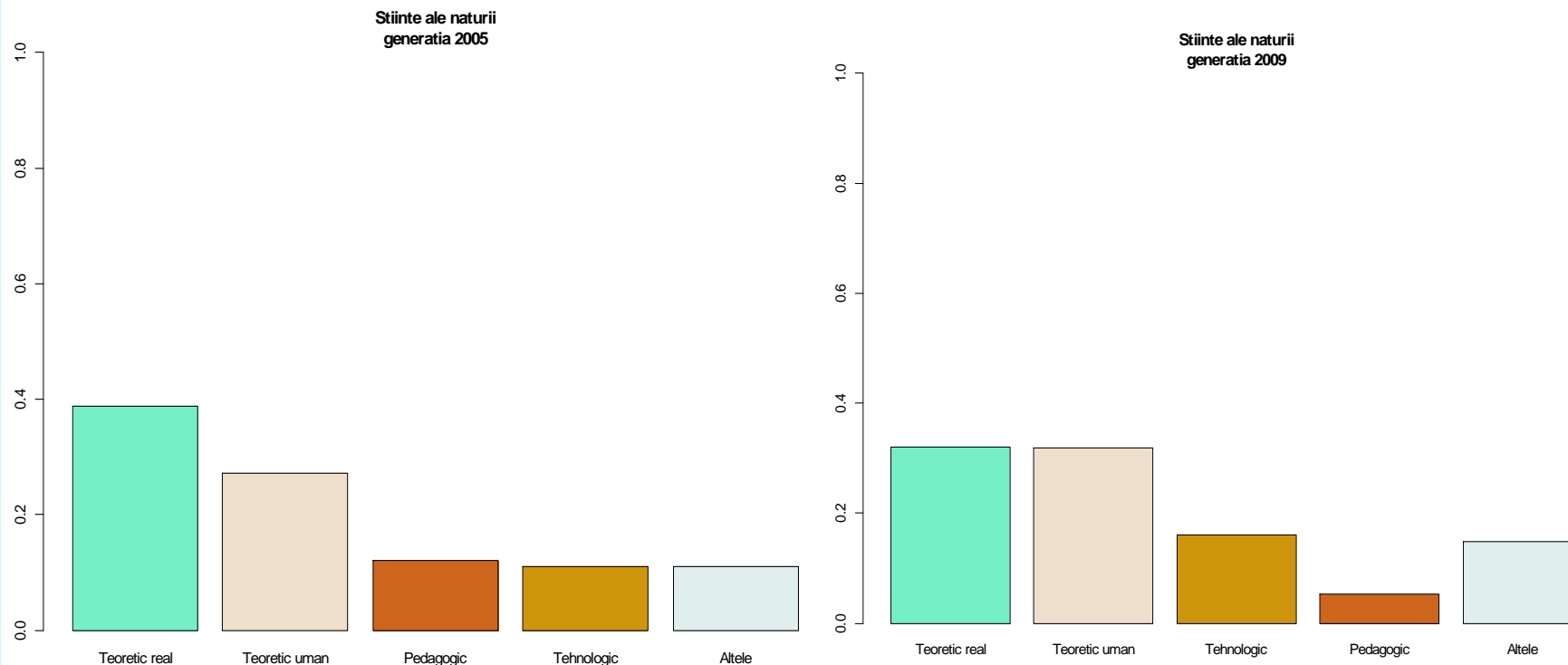
Distribuția pe domenii de studii a absolvenților, ținând cont de liceul absolvit (1)

Domeniul de studiu: Științe exacte



Distribuția pe domenii de studii a absolvenților, ținând cont de liceul absolvit (2)

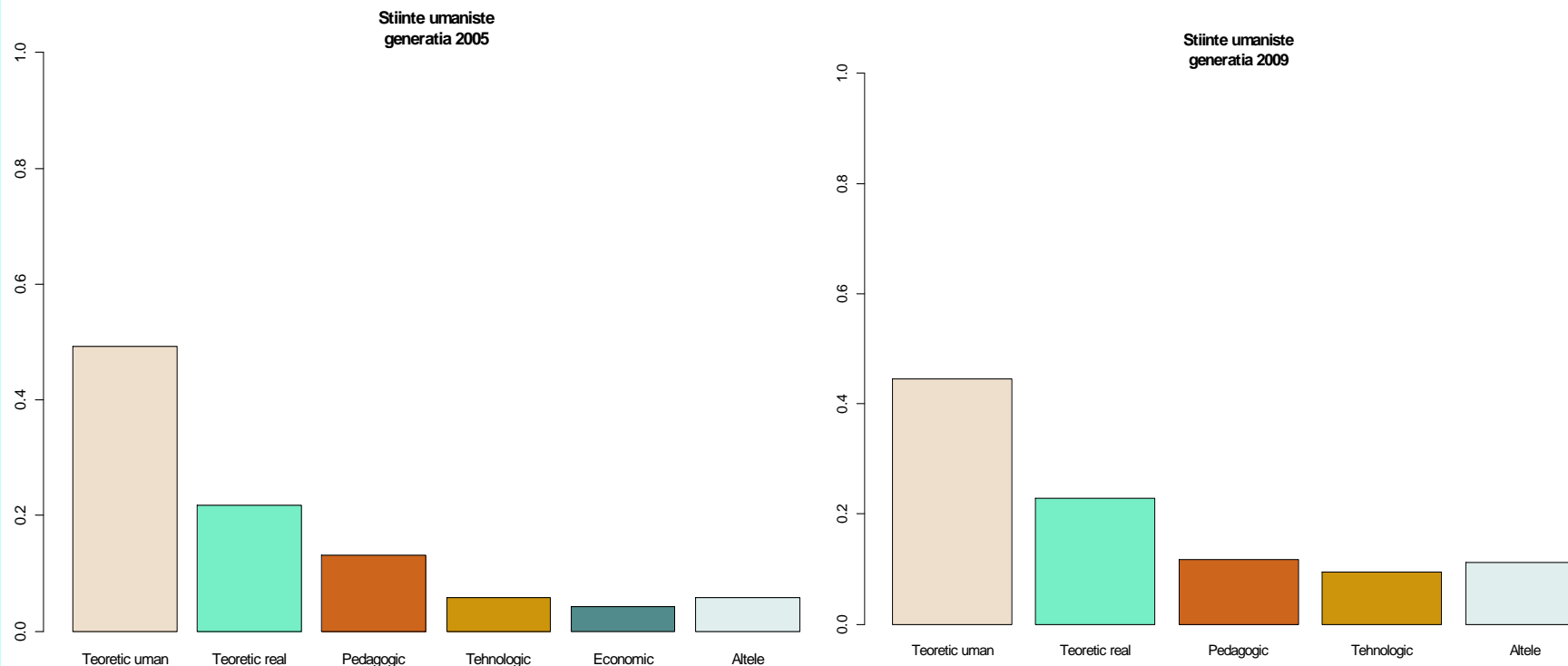
Domeniul de studiu: Științe ale naturii





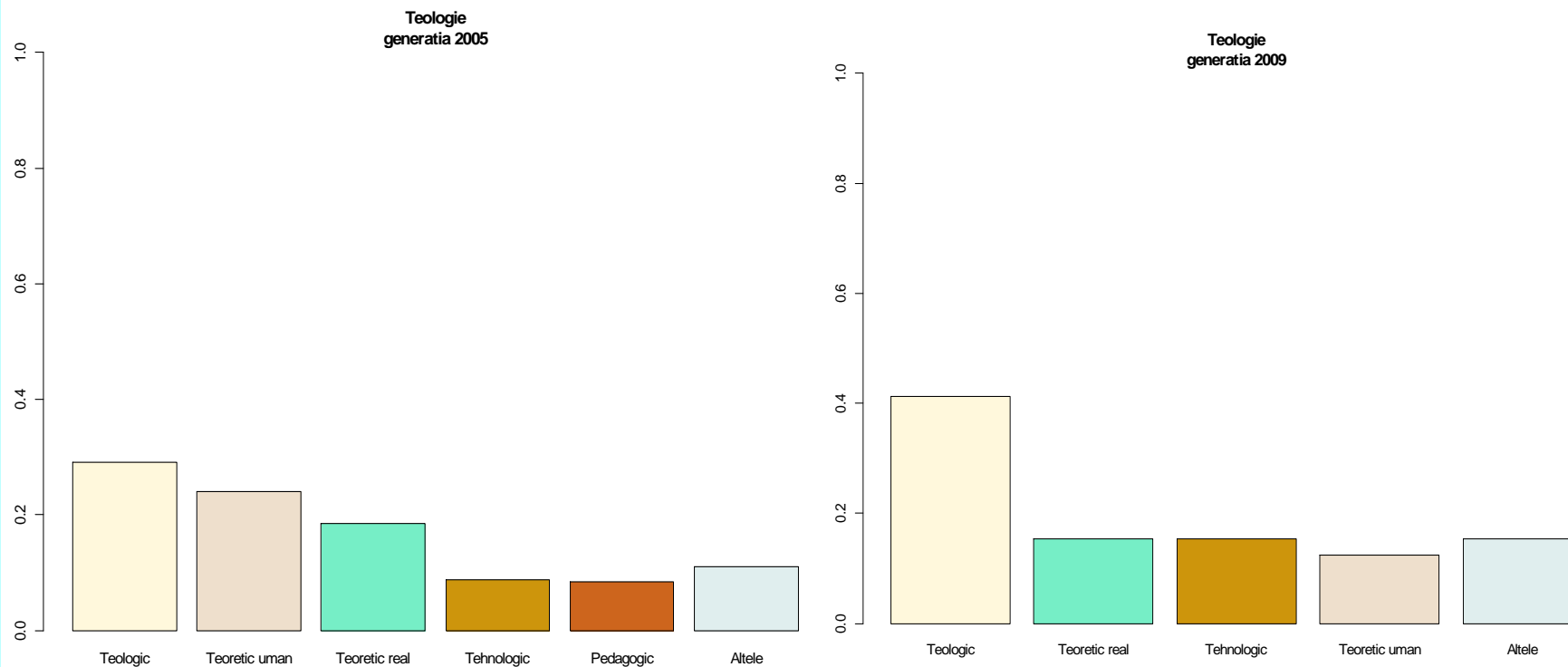
Distribuția pe domenii de studii a absolvenților, ținând cont de liceul absolvit (3)

Domeniul de studiu: Științe umaniste



Distribuția pe domenii de studii a absolvenților, ținând cont de liceul absolvit (4)

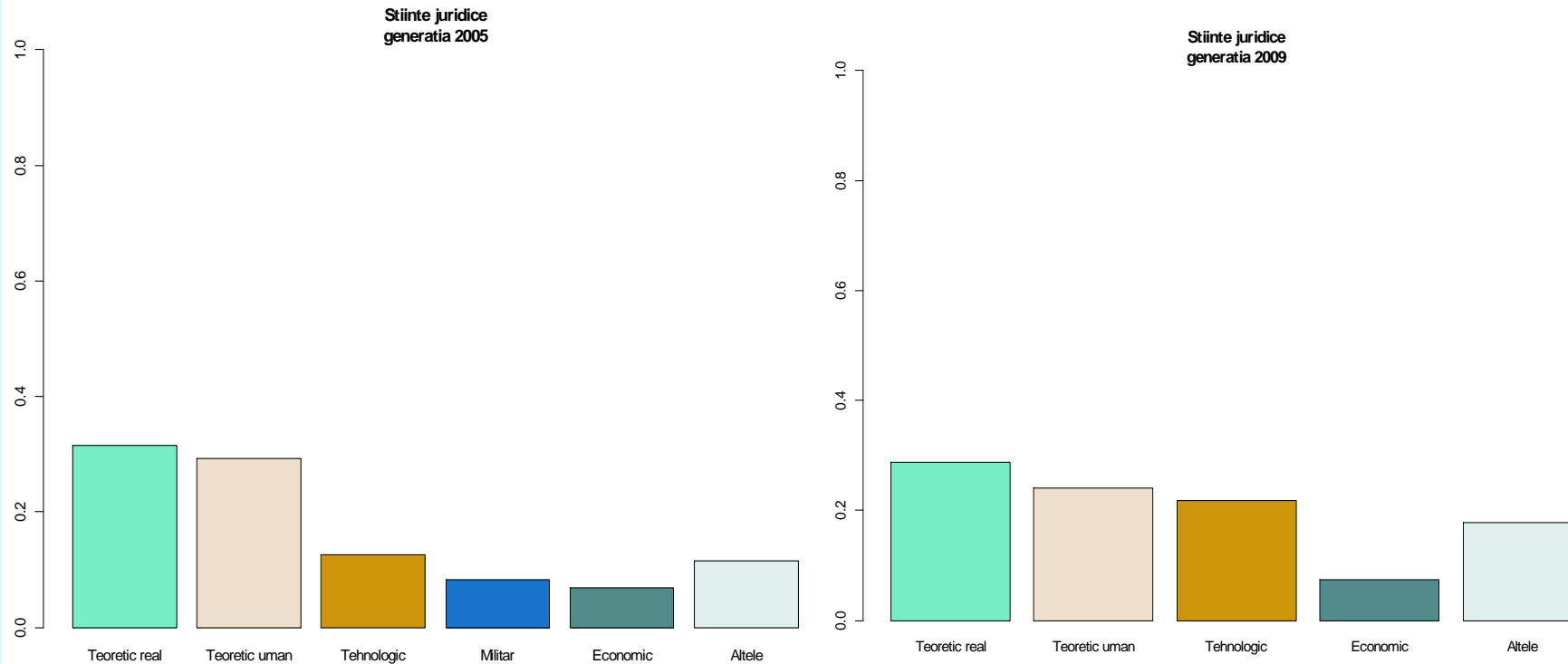
Domeniul de studiu: Teologie





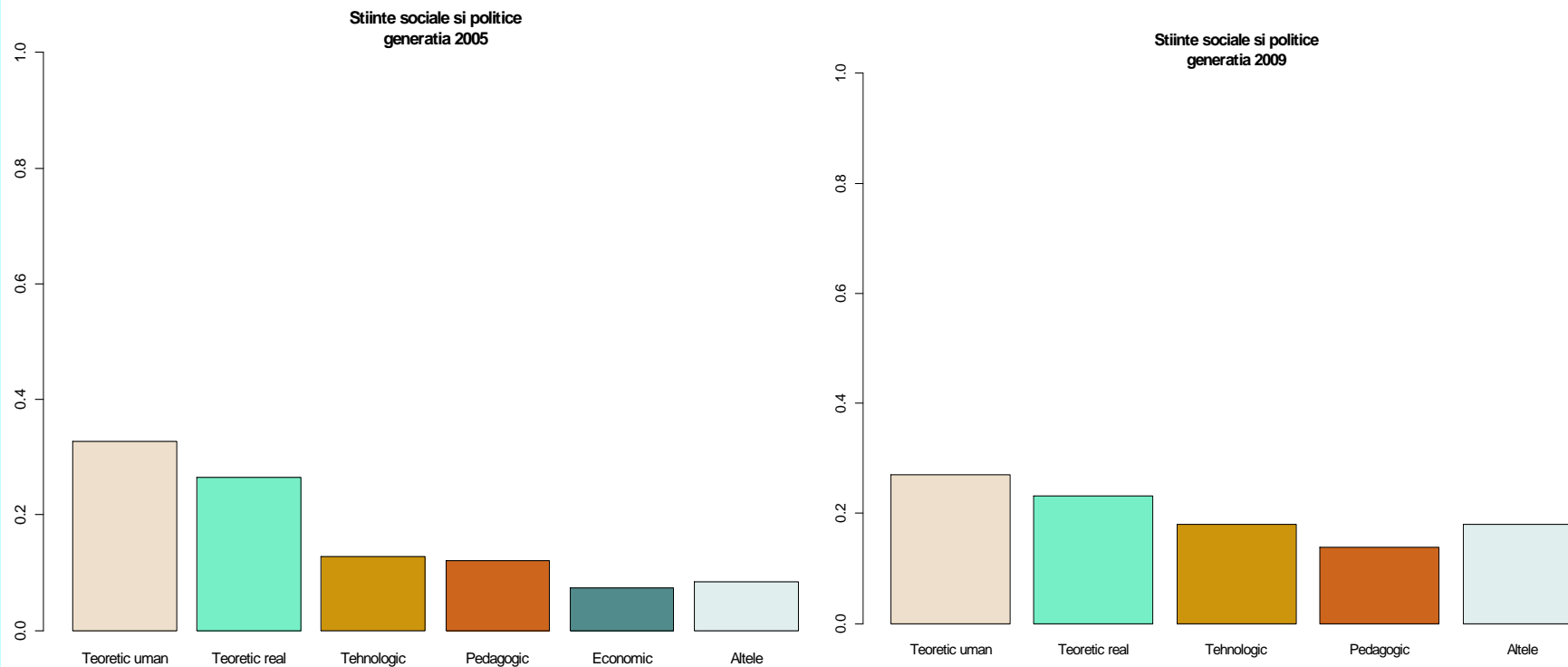
Distribuția pe domenii de studii a absolvenților, ținând cont de liceul absolvit (5)

Domeniul de studiu: Științe juridice



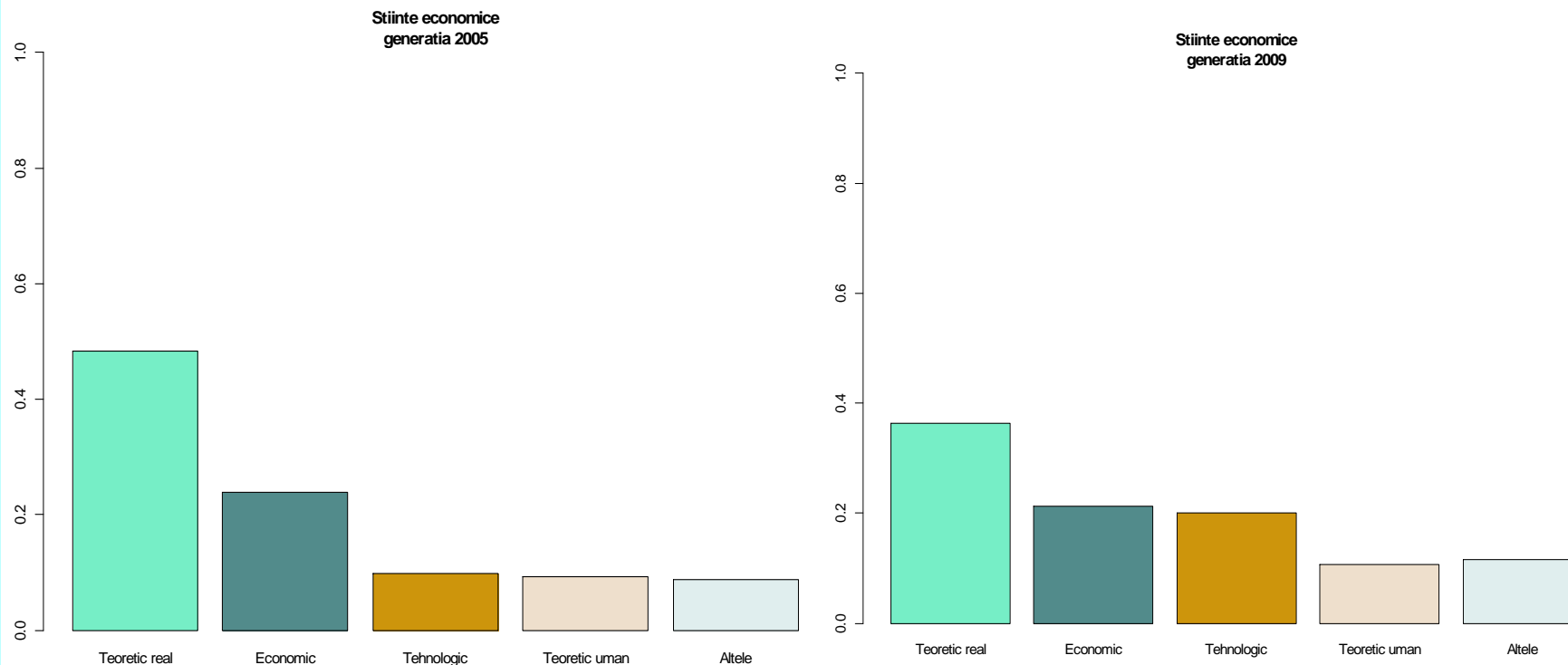
Distribuția pe domenii de studii a absolvenților, ținând cont de liceul absolvit (6)

Domeniul de studiu: Științe sociale și politice



Distribuția pe domenii de studii a absolvenților, ținând cont de liceul absolvit (7)

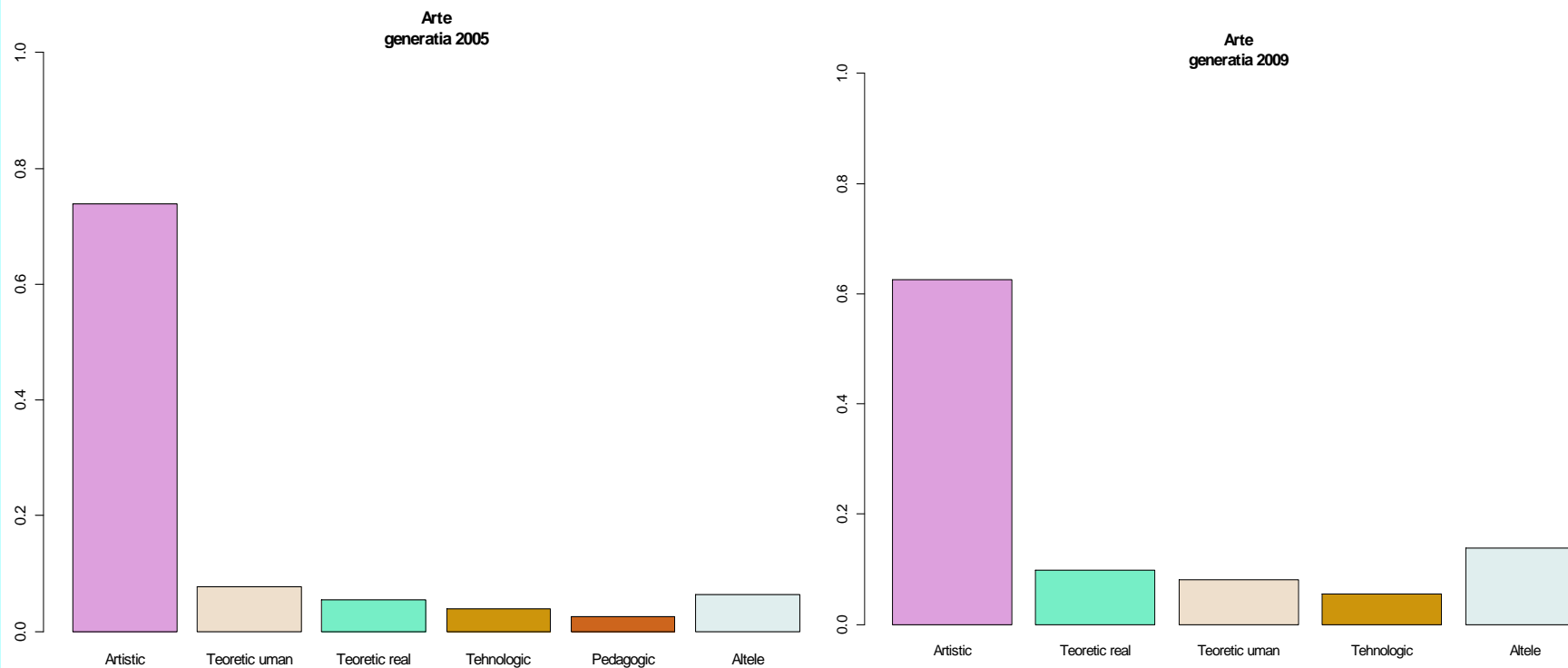
Domeniul de studiu: Științe economice





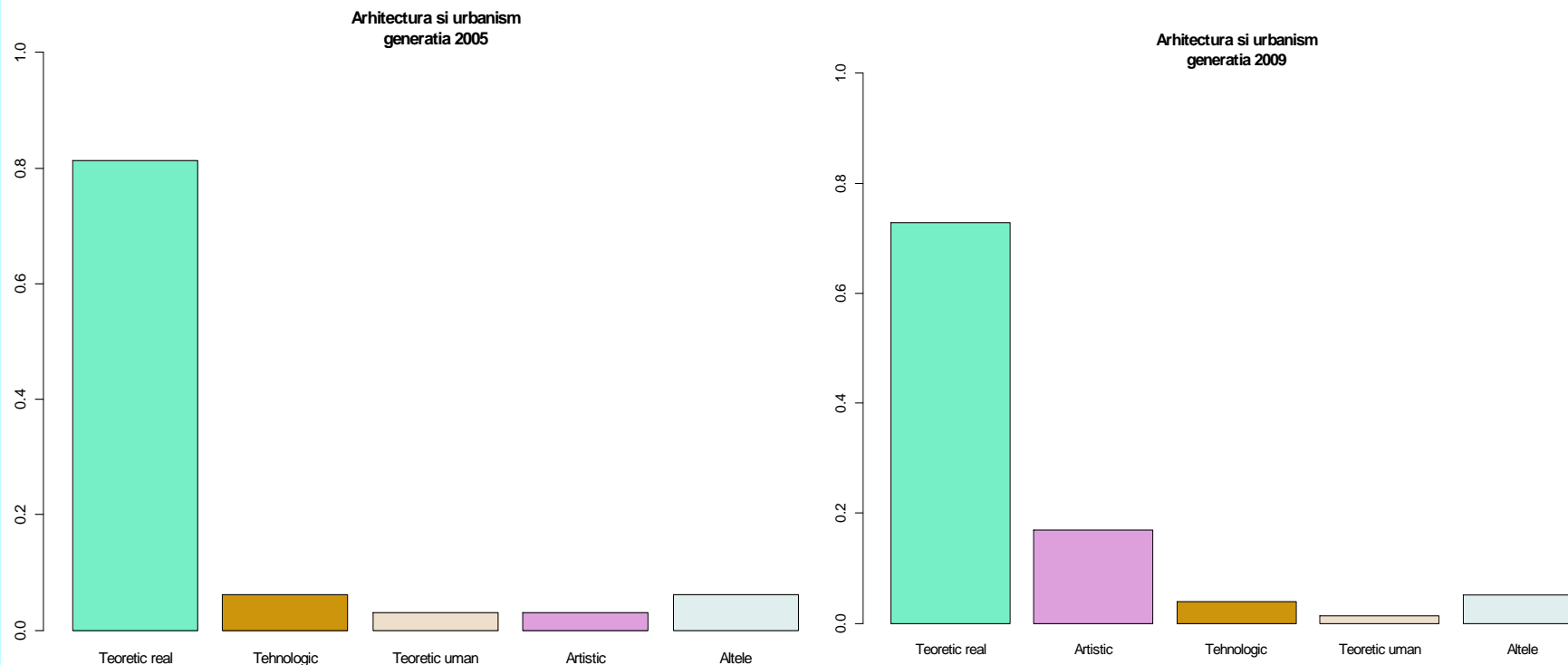
Distribuția pe domenii de studii a absolvenților, ținând cont de liceul absolvit (8)

Domeniul de studiu: Arte



Distribuția pe domenii de studii a absolvenților, ținând cont de liceul absolvit (9)

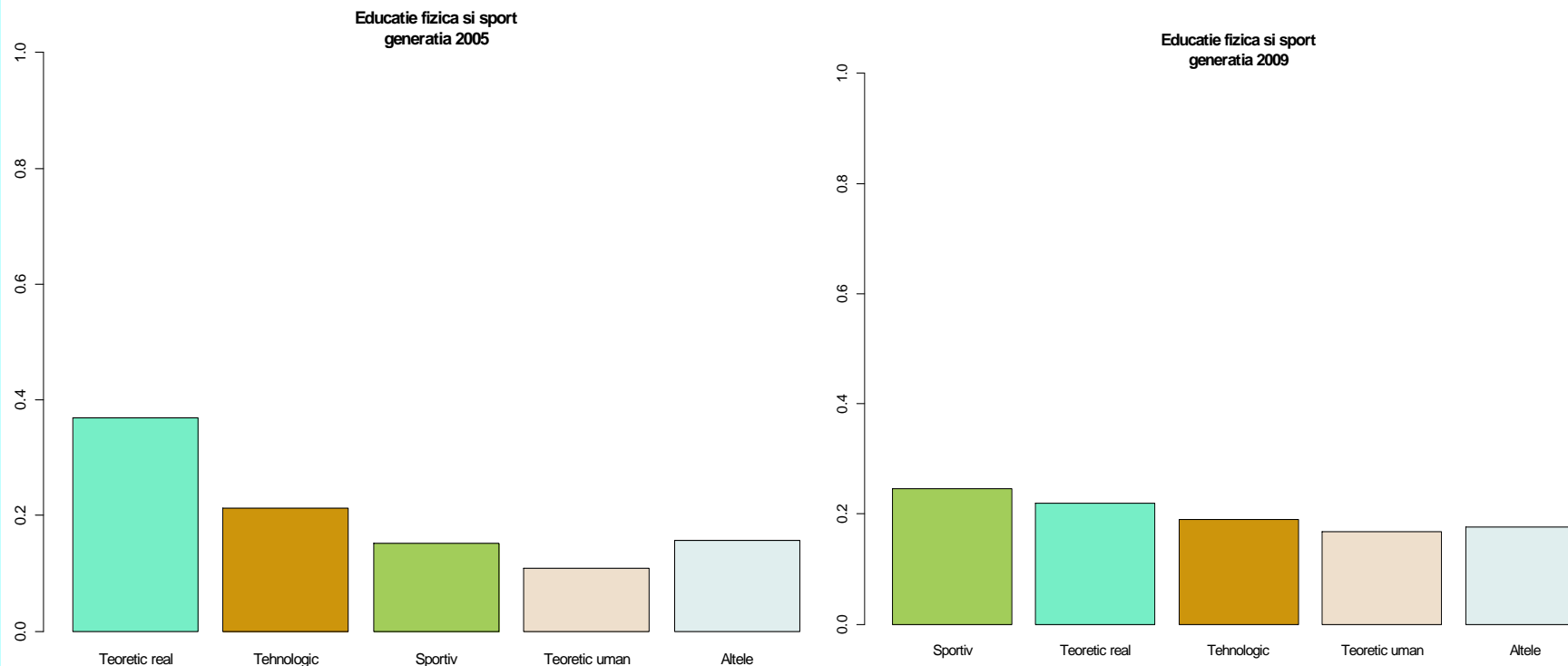
Domeniul de studiu: Arhitectură și urbanism





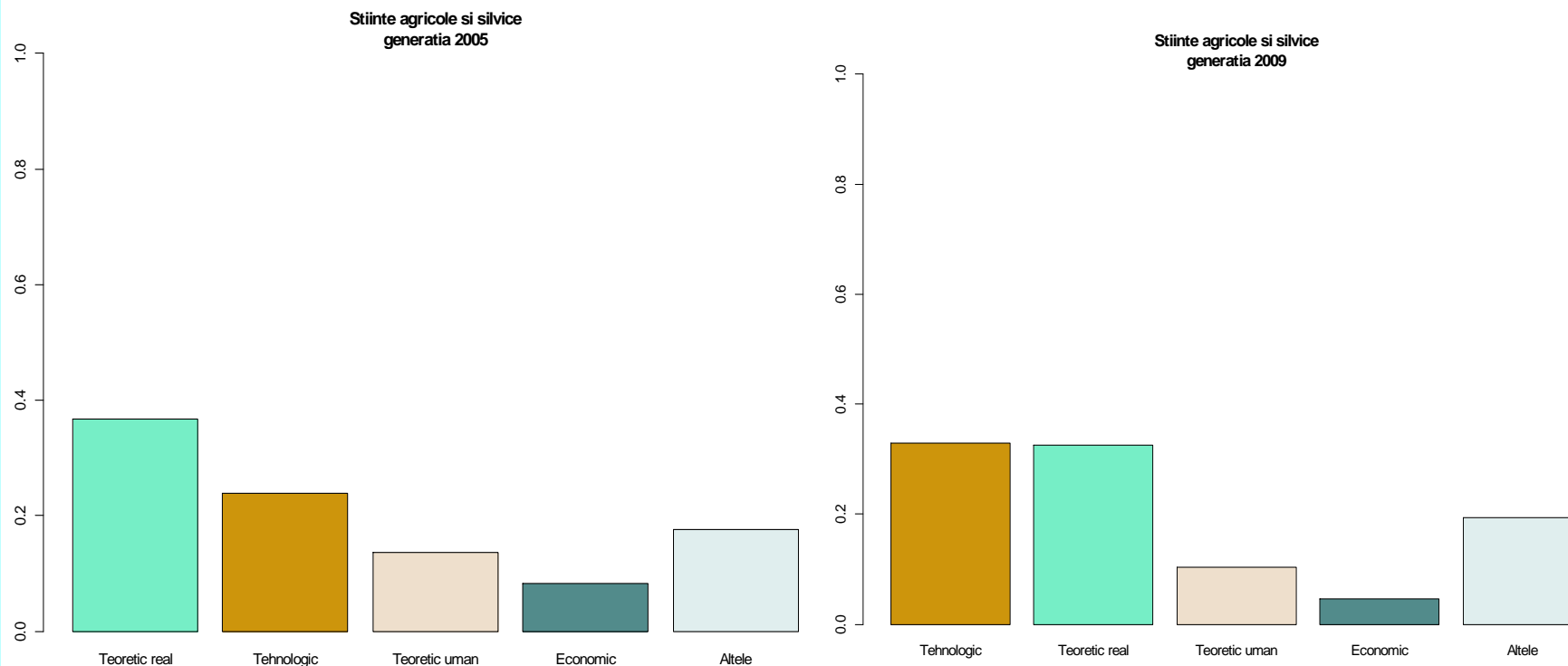
Distribuția pe domenii de studii a absolvenților, ținând cont de liceul absolvit (10)

Domeniul de studiu: Educație fizică și sport



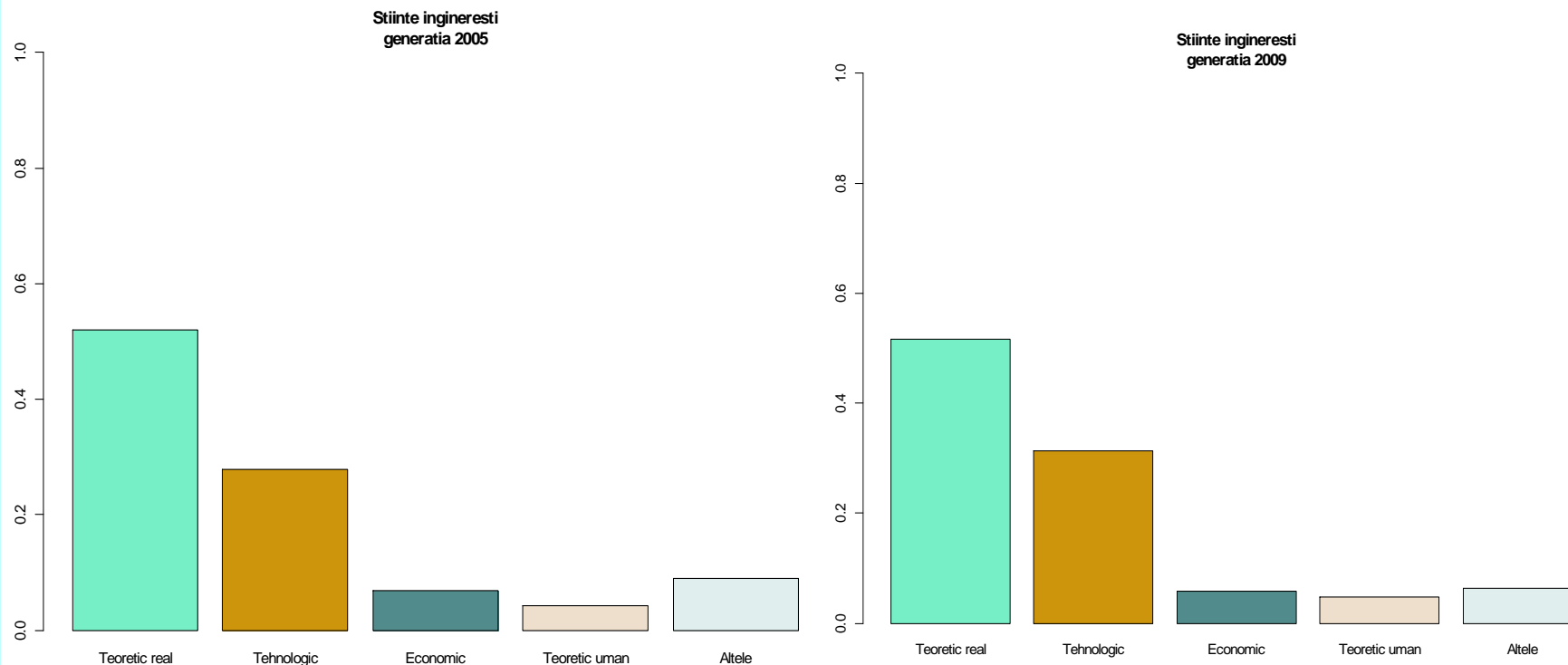
Distribuția pe domenii de studii a absolvenților, ținând cont de liceul absolvit (11)

Domeniul de studiu: Științe agricole și silvice



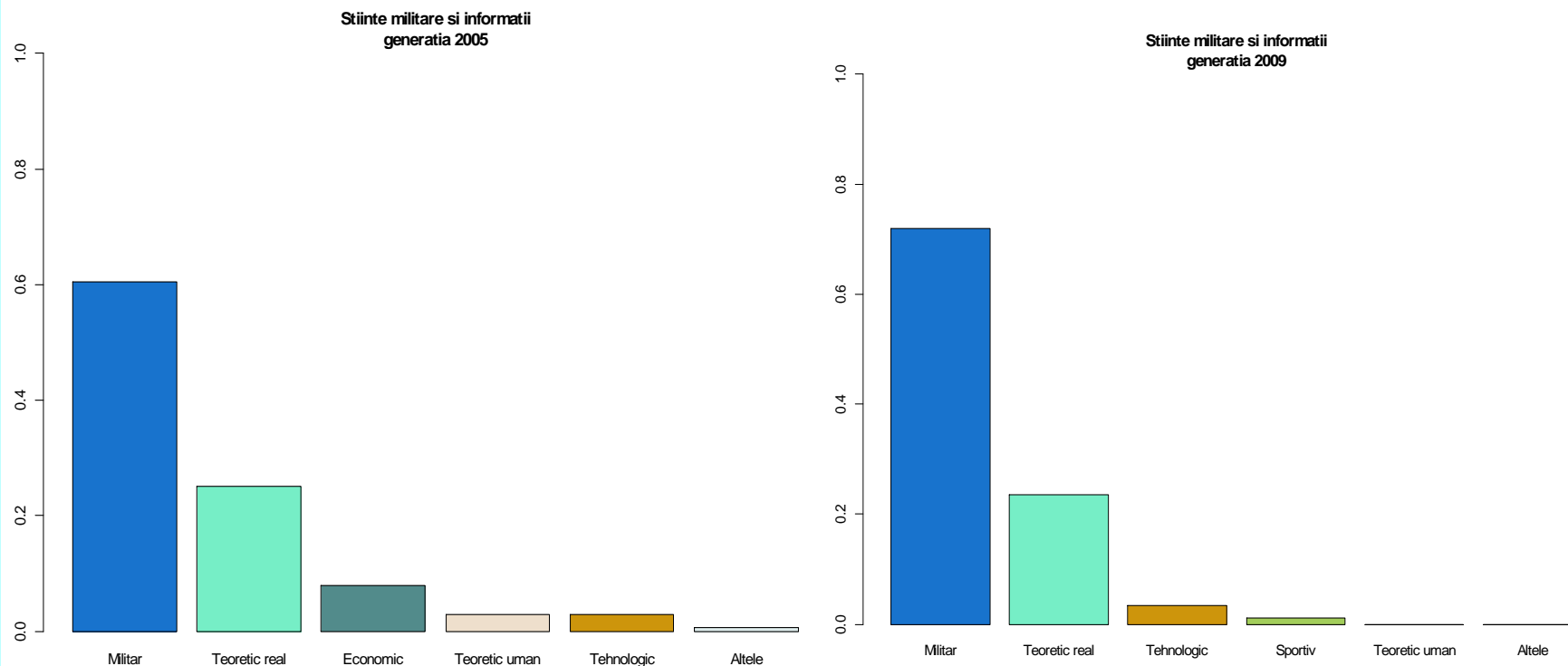
Distribuția pe domenii de studii a absolvenților, ținând cont de liceul absolvit (12)

Domeniul de studiu: Științe ingineresti



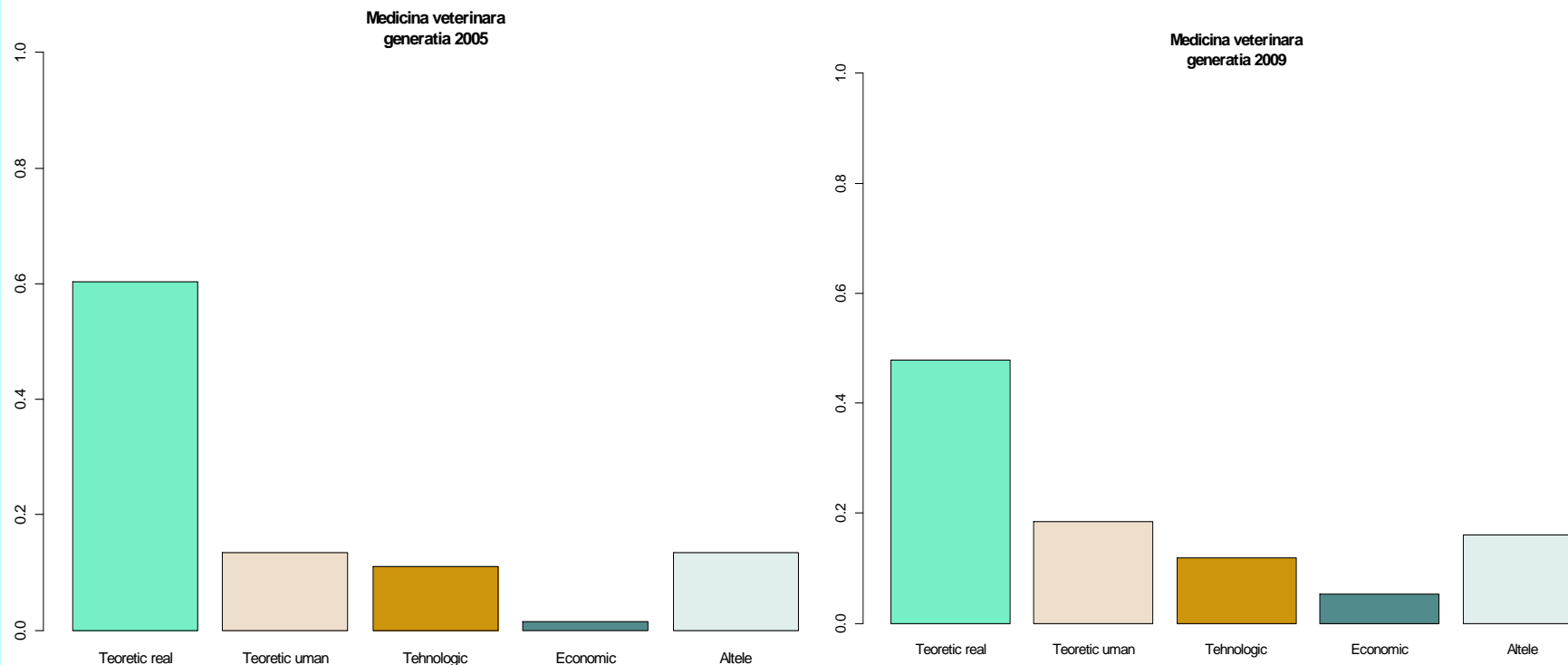
Distribuția pe domenii de studii a absolvenților, ținând cont de liceul absolvit (13)

Domeniul de studiu: Științe militare și informații



Distribuția pe domenii de studii a absolvenților, ținând cont de liceul absolvit (14)

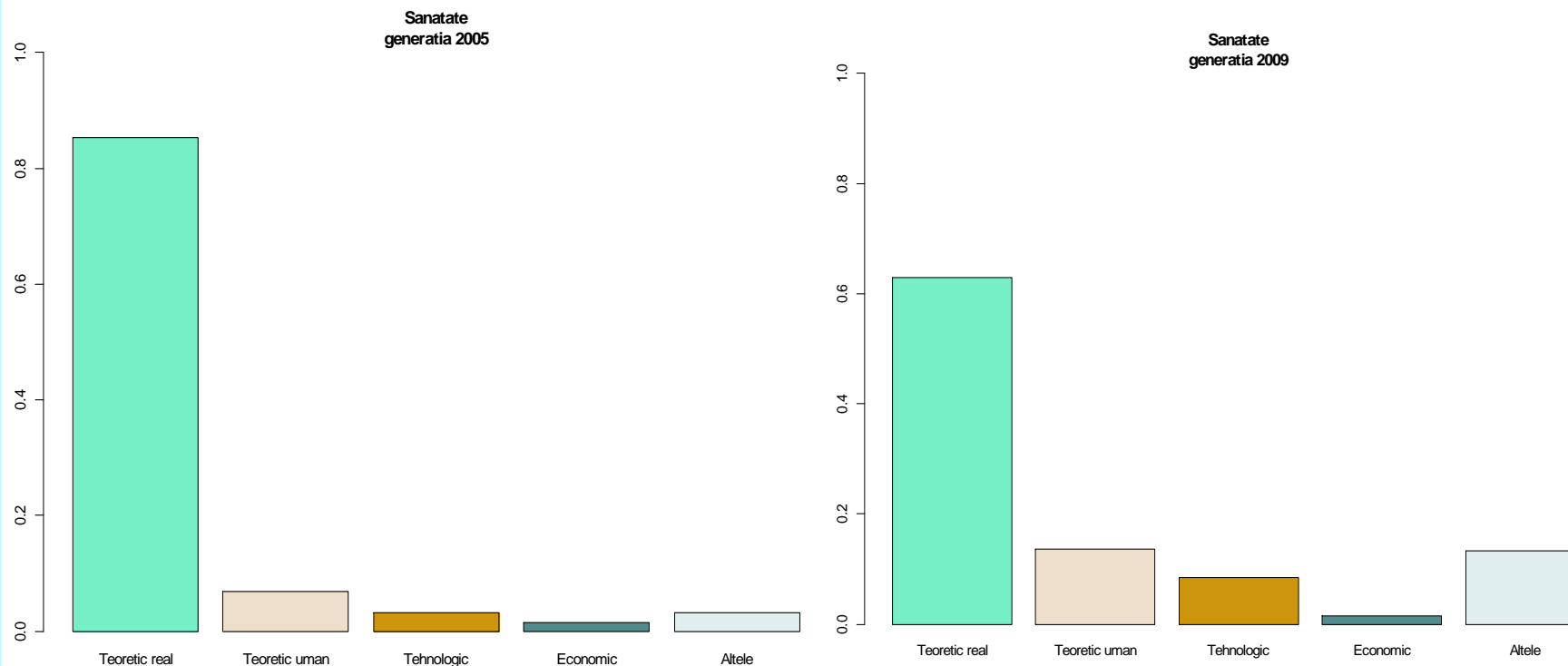
Domeniul de studiu: Medicină veterinară





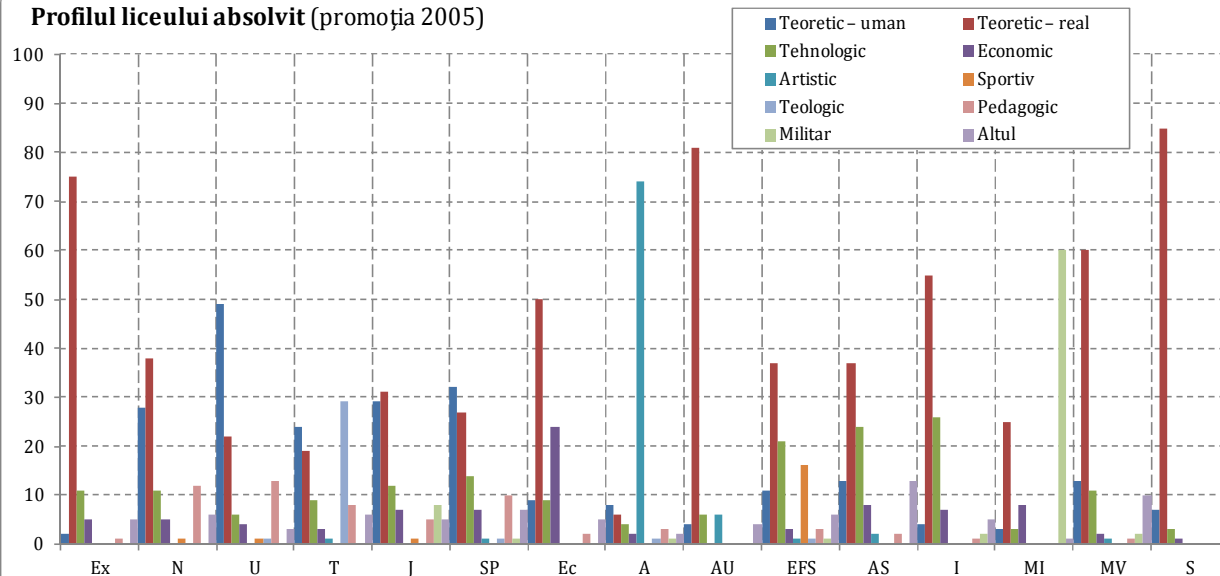
Distribuția pe domenii de studii a absolvenților, ținând cont de liceul absolvit (15)

Domeniul de studiu: Sănătate



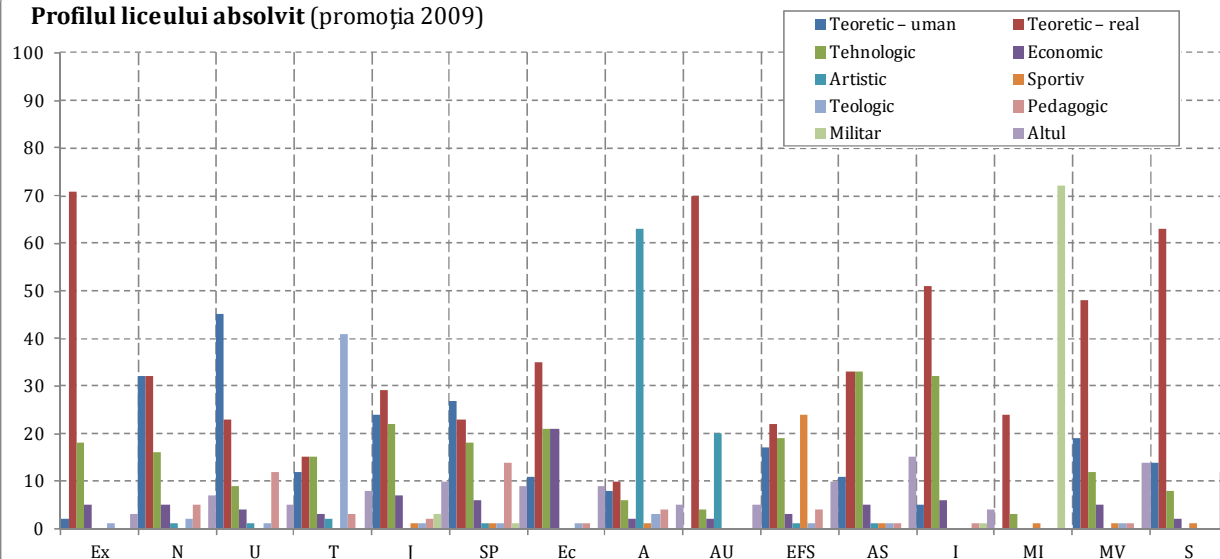


Profilul liceului absolvit (promoția 2005)



Ex	Științe exacte
N	Științe ale naturii
U	Științe umaniste
T	Teologie
J	Științe juridice
SP	Științe sociale și politice
Ec	Științe economice
A	Arte
AU	Arhitectura și urbanism
EFS	Educație fizică și sport
AS	Științe agricole și silvice
I	Științe inginerești
MI	Științe militare și informații
Mv	Medicină veterinară
S	Sănătate

Profilul liceului absolvit (promoția 2009)



	2004/2005	2008/2009
Total absolvenți	177,576	202,113
Licee și colegii teoretice ¹⁾	87,621	89,138
Licee industriale ²⁾	48,956	68,289
Licee agricole	2,398	1,883
Licee silvice	2,236	1,098
Licee agromontane	873	614
Licee veterinare	1,956	742
Licee economice și administrative	20,593	28,535
Școli normale	2,395	2,326
Licee de artă	3,284	3,224
Licee cu program de educație fizică	3,735	3,283
Licee militare	414	318
Seminarii teologice	2,923	2,427
Licee speciale	192	236

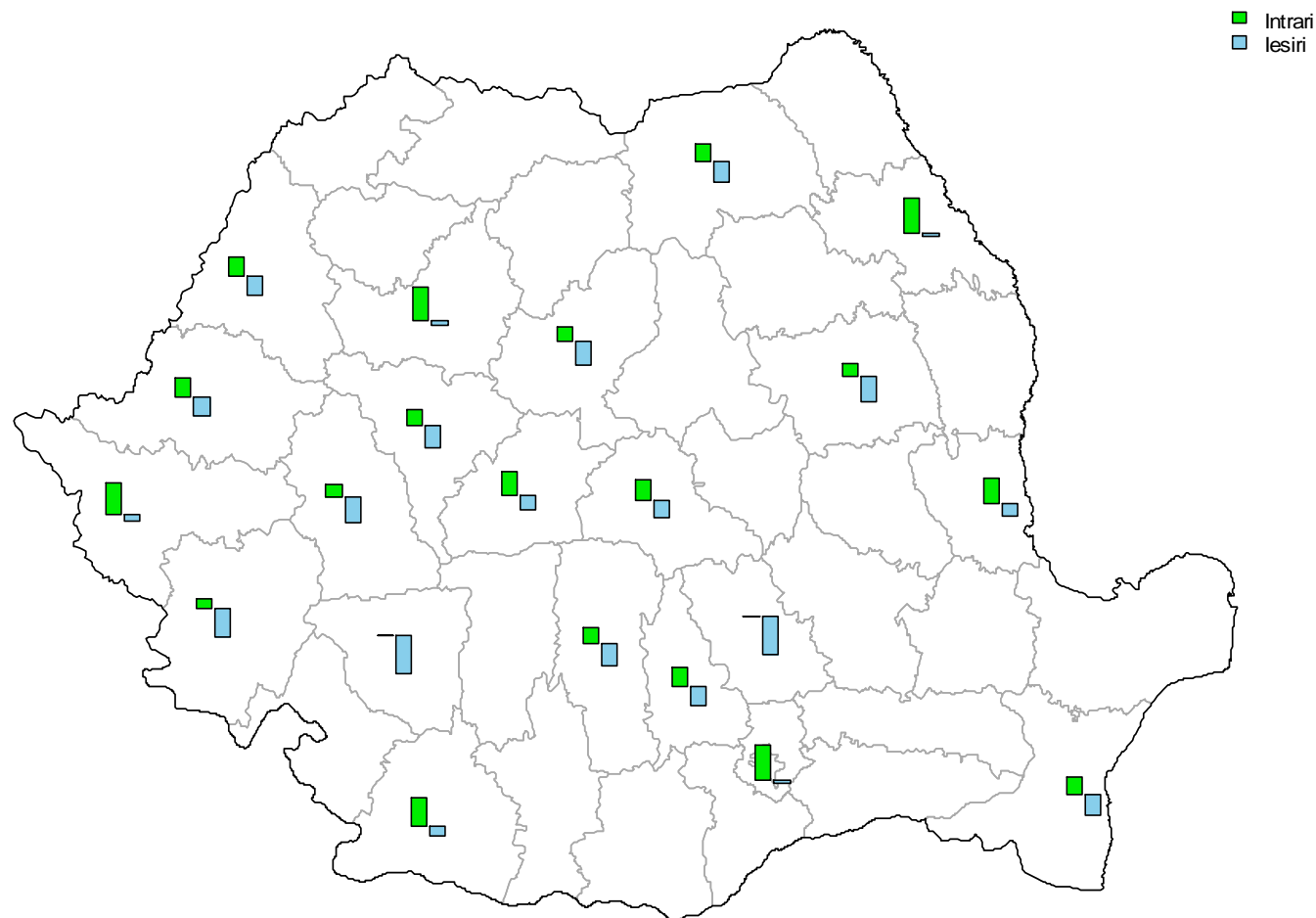
Notă: Date preluate din Anuarul Statistic al României 2010

¹⁾ Inclusive liceele de informatică.

²⁾ Inclusive liceele de metrologie.

Tranziția absolventului de la liceu la universitate (1)

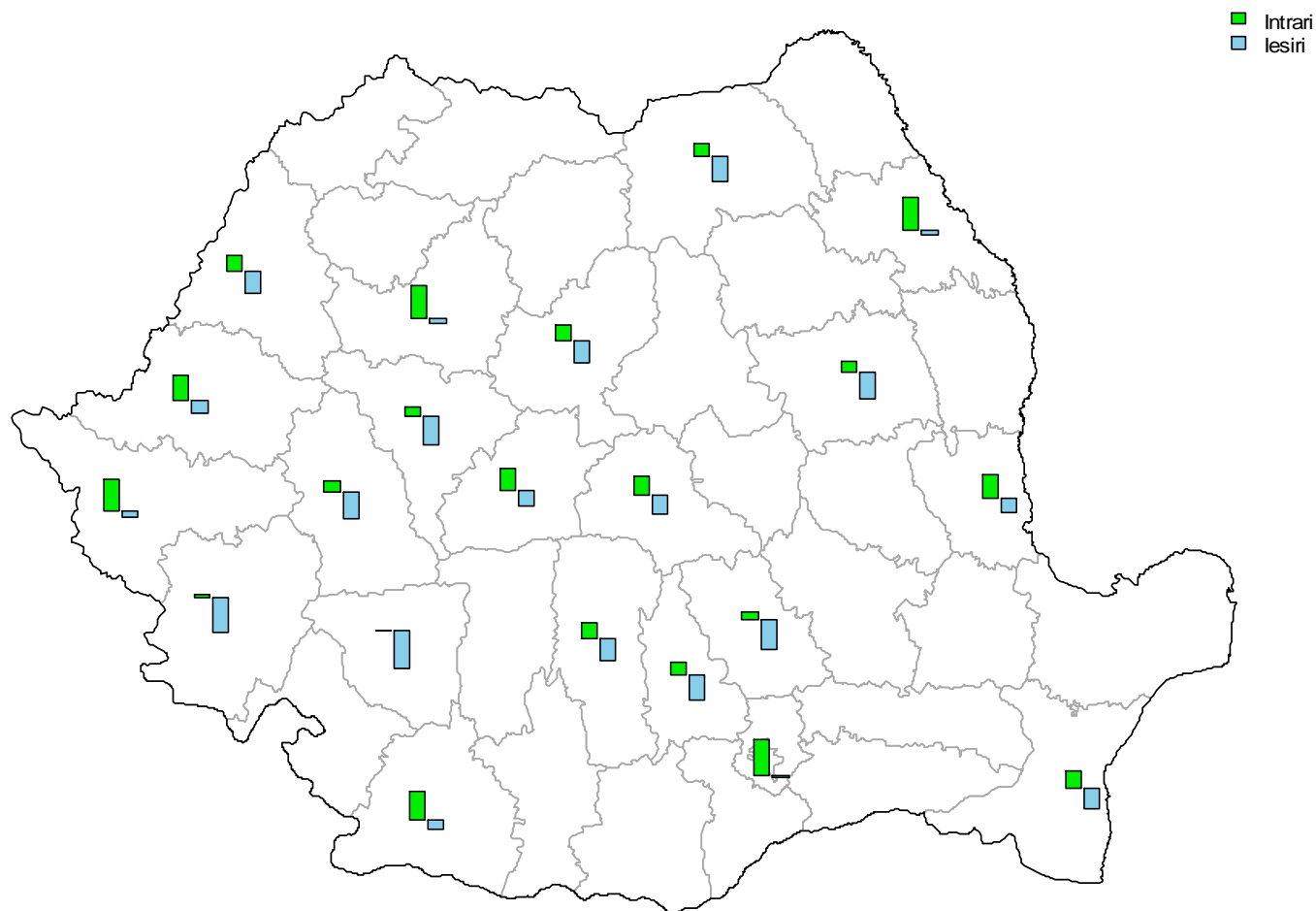
Intrari si iesiri de studenti, pe judete, promotia 2005
(universitati care au participat la studiu)



Intrări = au absolvit liceul în alt județ
Iesiri = au plecat la universitate în alt județ

Tranziția absolventului de la liceu la universitate (2)

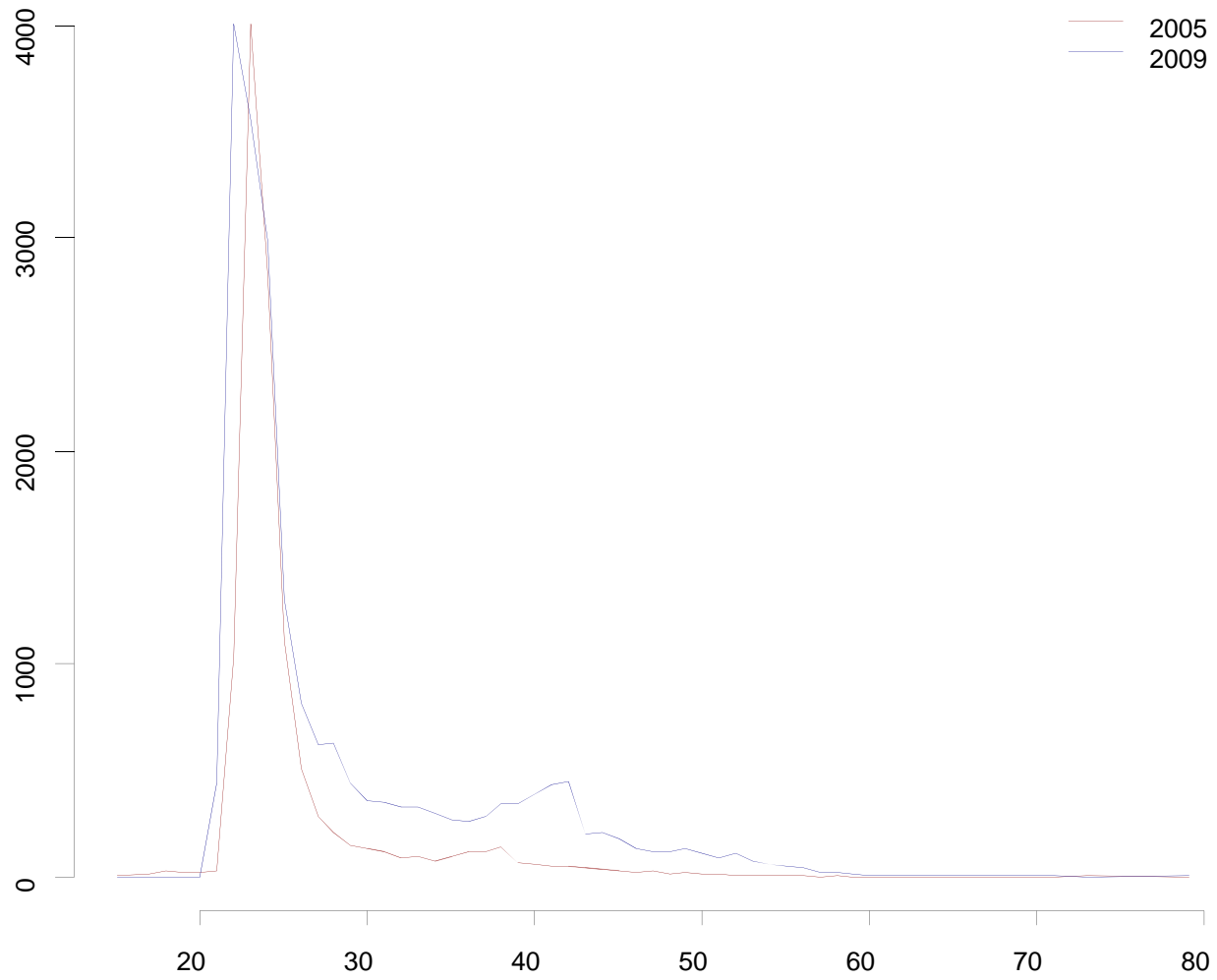
Intrari si iesiri de studenti, pe judete, promotia 2009
(universitati care au participat la studiu)



Intrări = au absolvit liceul în alt județ
Ieșiri = au plecat la universitate în alt județ



Distributia pe vârste a absolvenților (pe promoții)

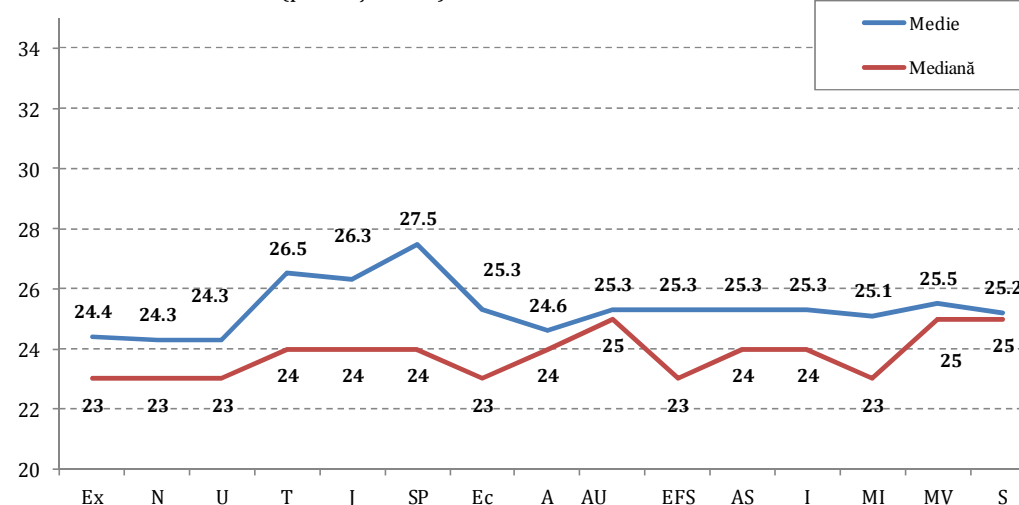




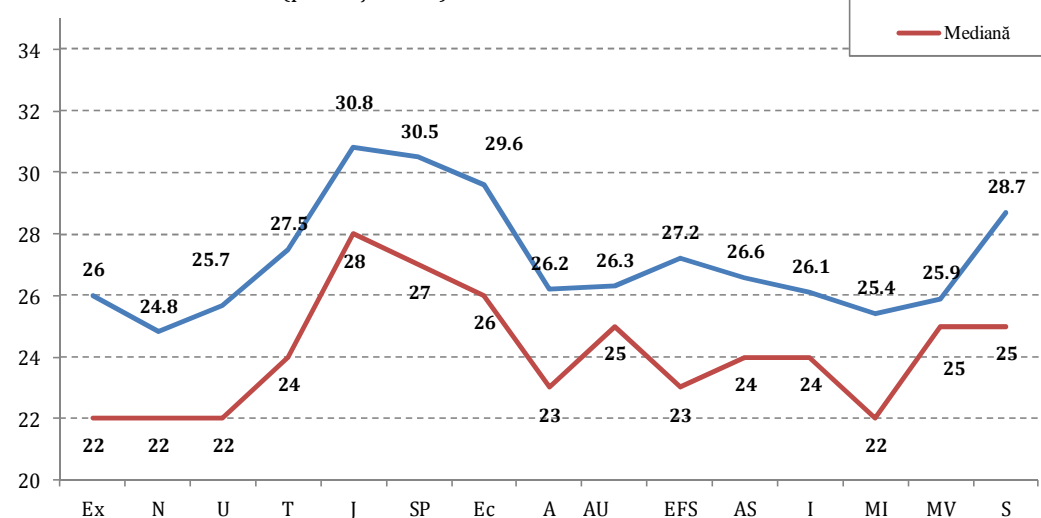
Media = media aritmetică a valorilor unui șir

Mediana = valoarea de mijloc dintr-un șir ordonat crescător

Distribuția mediei de vârstă a absolvenților, pe domenii de studii (promoția 2005)



Distribuția mediei de vârstă a absolvenților, pe domenii de studii (promoția 2009)



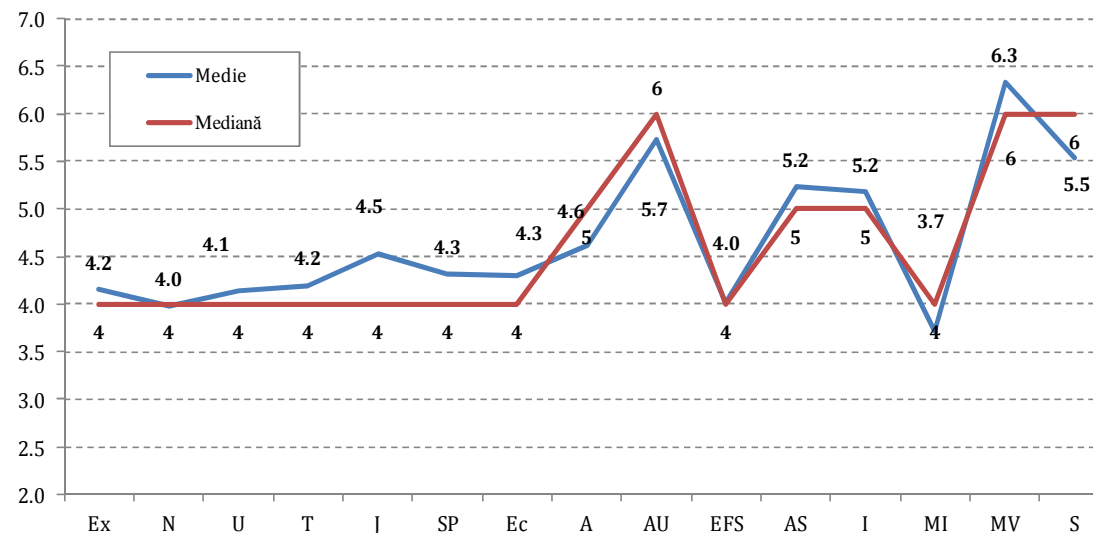
Ex	Științe exacte
N	Științe ale naturii
U	Științe umaniste
T	Teologie
J	Științe juridice
SP	Științe sociale și politice
Ec	Științe economice
A	Arte
AU	Arhitectura și urbanism
EFS	Educație fizică și sport
AS	Științe agricole și silvice
I	Științe inginerești
MI	Științe militare și informații
Mv	Medicină veterinară
S	Sănătate



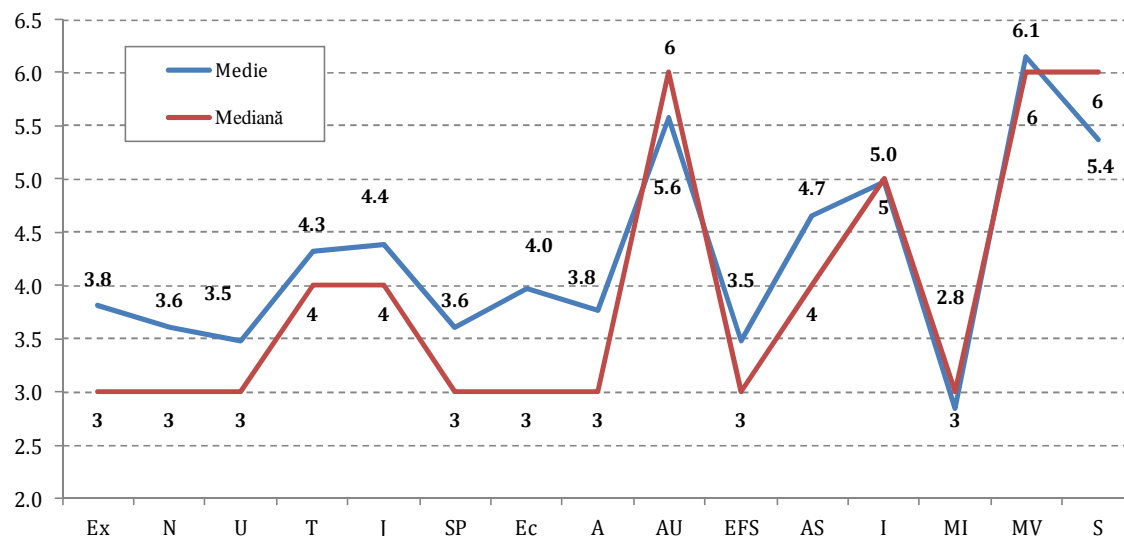
Media = media aritmetică a valorilor unui șir

Mediana = valoarea de mijloc dintr-un șir ordonat crescător

Durata medie a studiilor universitare, pe domenii de studii (promoția 2005)



Durata medie a studiilor universitare, pe domenii de studii (promoția 2009)

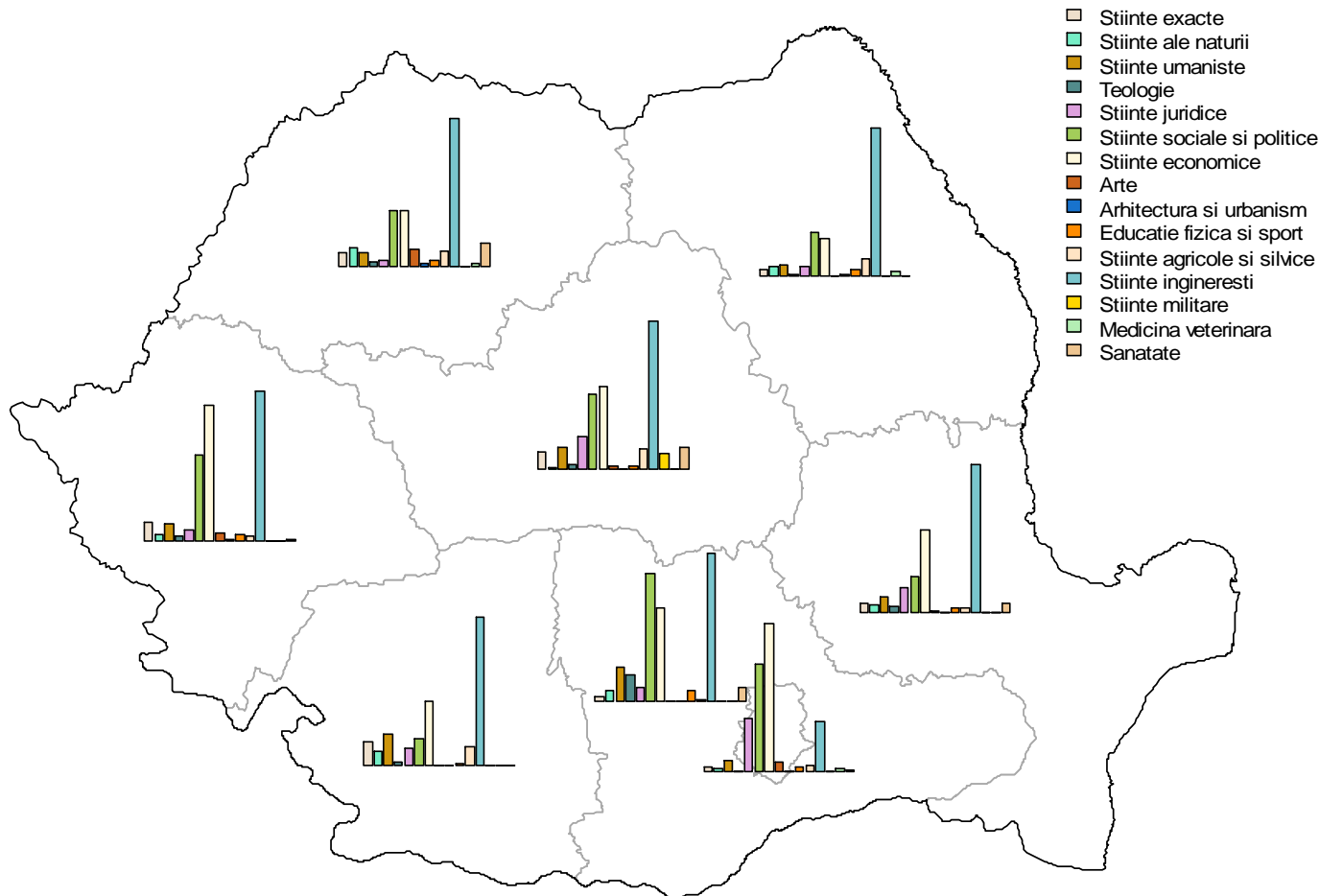


Ex	Științe exacte
N	Științe ale naturii
U	Științe umaniste
T	Teologie
J	Științe juridice
SP	Științe sociale și politice
Ec	Științe economice
A	Arte
AU	Arhitectura și urbanism
EFS	Educație fizică și sport
AS	Științe agricole și silvice
I	Științe inginerești
MI	Științe militare și informații
Mv	Medicină veterinară
S	Sănătate



Distribuția pe regiuni de dezvoltare și domenii de studii a absolvenților (1)

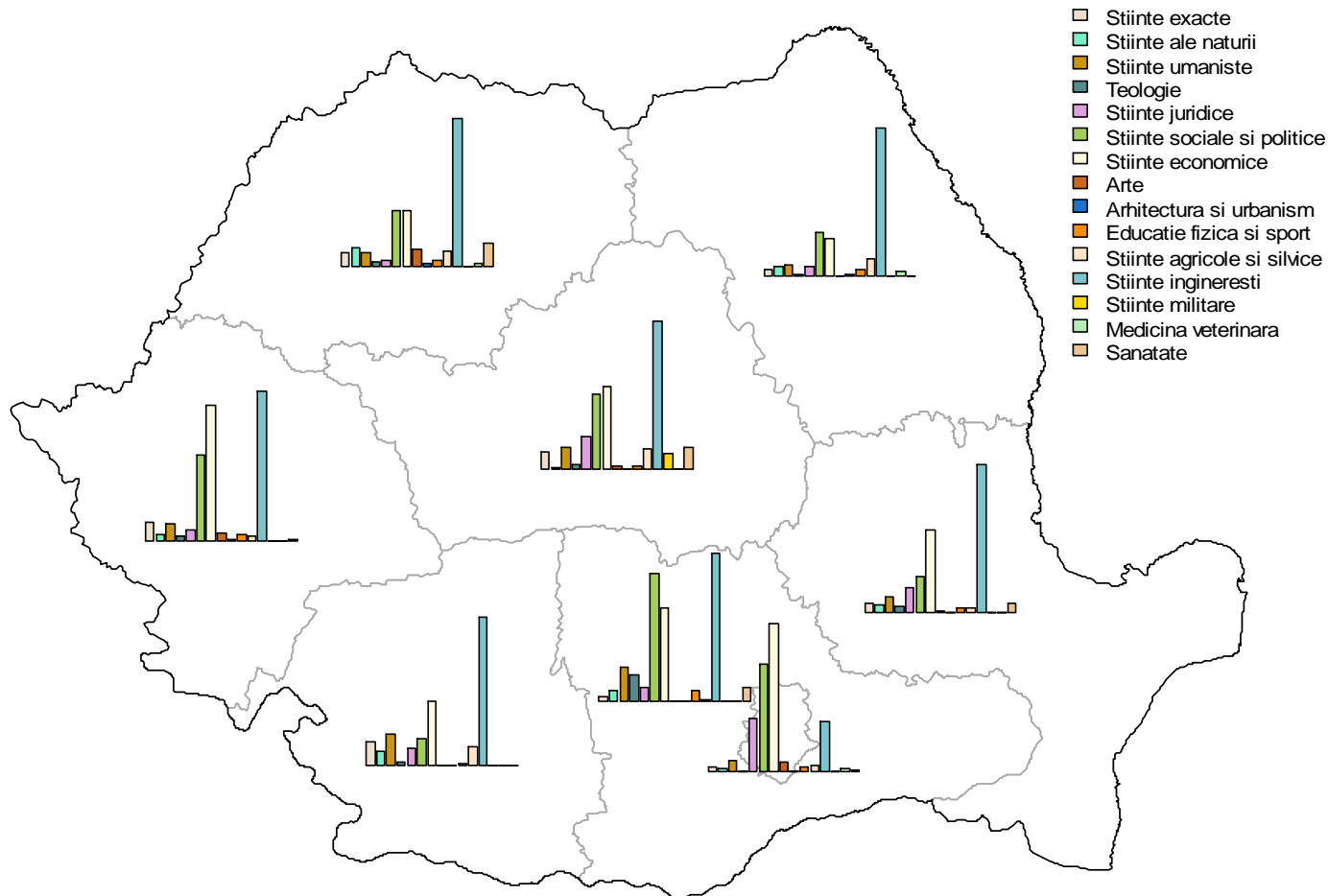
**Domenii pe regiuni de dezvoltare, promoția 2005
(universități care au participat la studiu)**





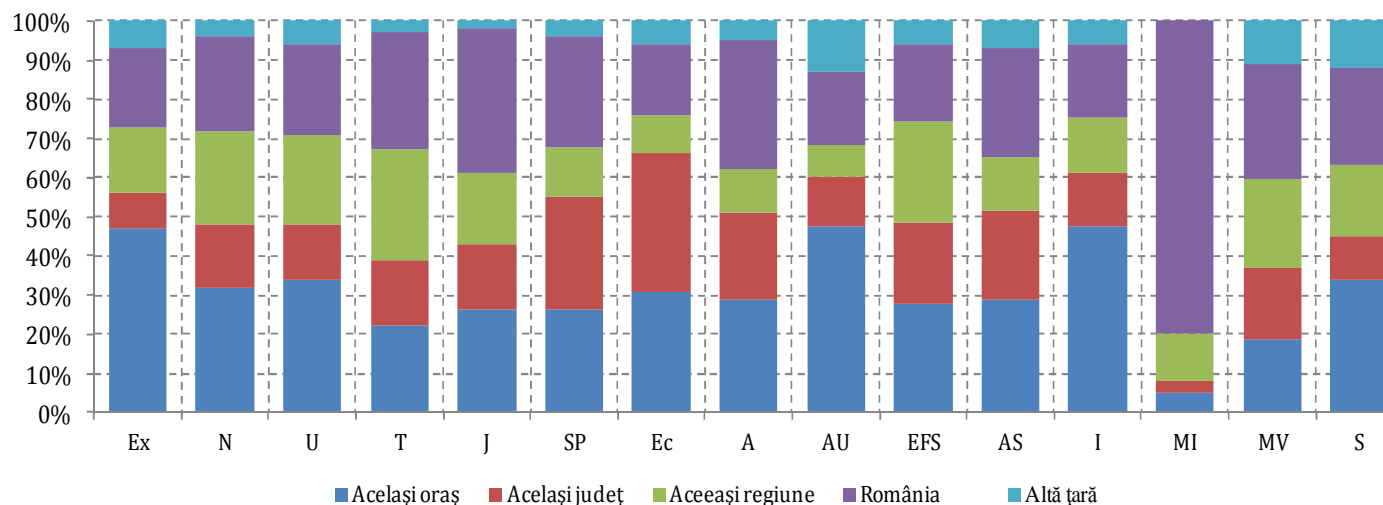
Distribuția pe regiuni de dezvoltare și domenii de studii a absolvenților (2)

Domenii pe regiuni de dezvoltare, promoția 2009
(universități care au participat la studiu)

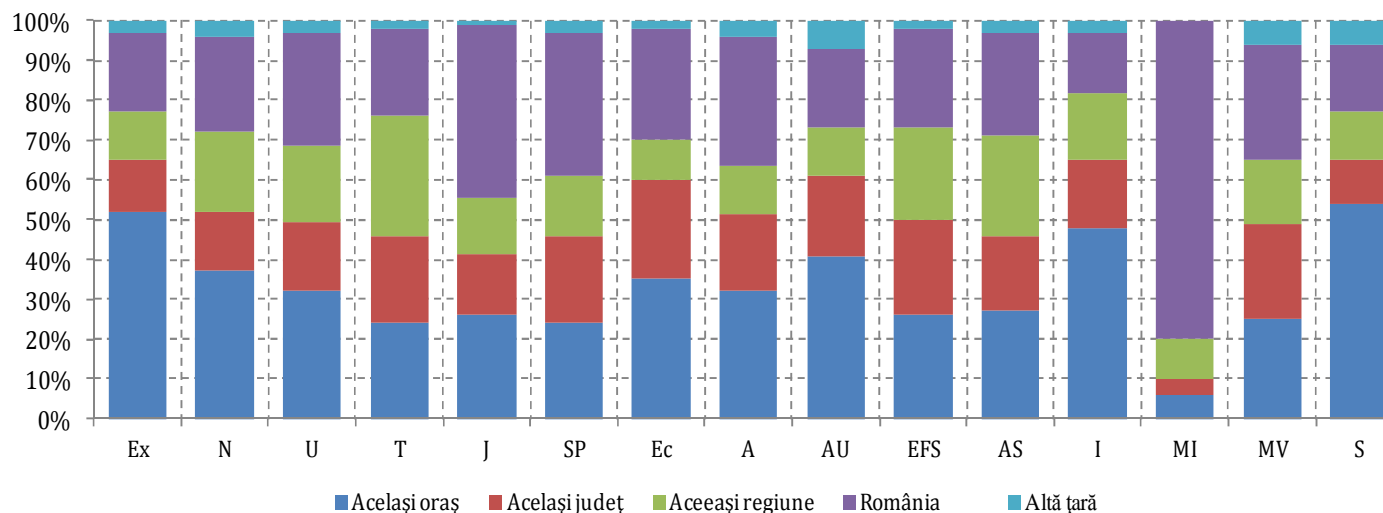




Mobilitatea după absolvire (promoția 2005): absolvire - locul actual de rezidență (%)



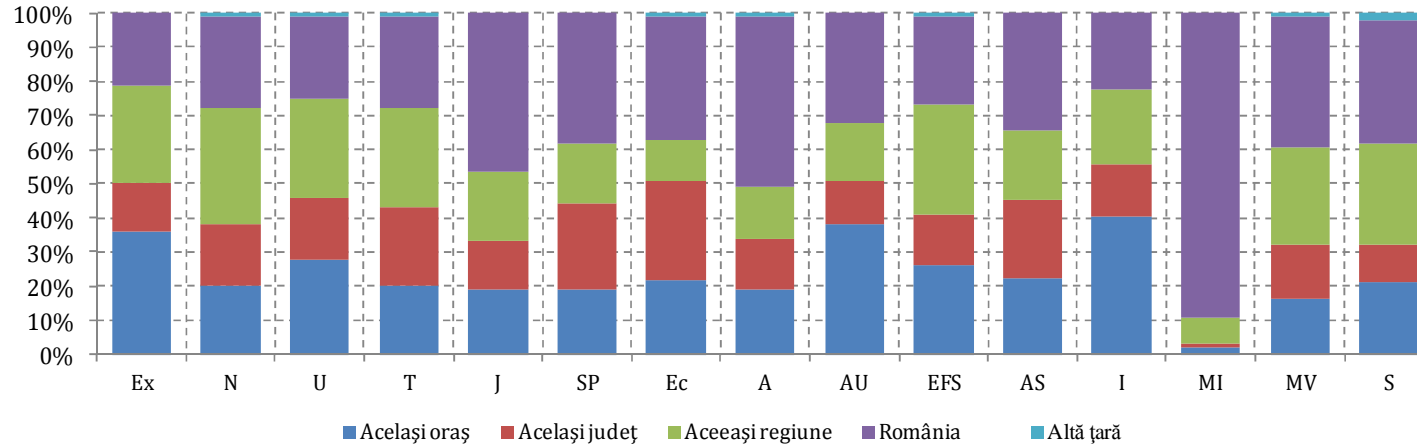
Mobilitatea după absolvire (promoția 2009): absolvire - locul actual de rezidență (%)



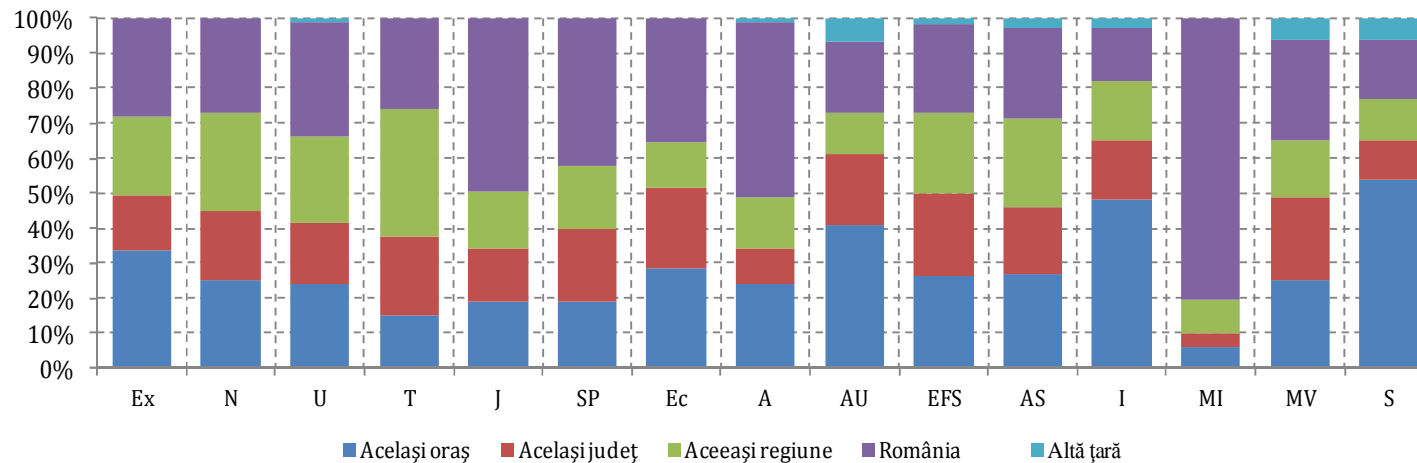
Ex	Științe exacte
N	Științe ale naturii
U	Științe umaniste
T	Teologie
J	Științe juridice
SP	Științe sociale și politice
Ec	Științe economice
A	Arte
AU	Arhitectura și urbanism
EFS	Educație fizică și sport
AS	Științe agricole și silvice
I	Științe inginerești
MI	Științe militare și informații
Mv	Medicină veterinară
S	Sănătate



Mobilitatea după absolvire (promoția 2005): absolvire - locul de rezidență pe perioada școlii primare și gimnaziale (%)



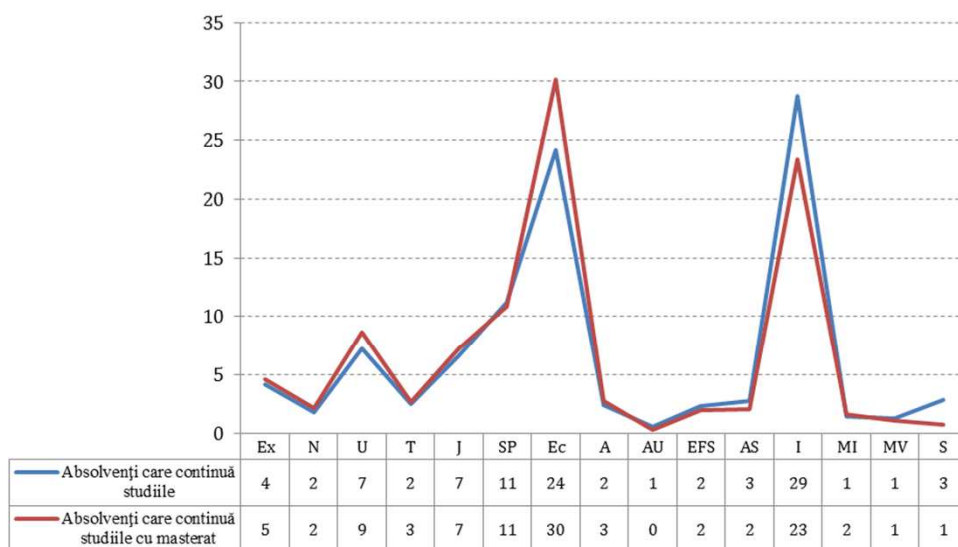
Mobilitatea după absolvire (promoția 2009): absolvire - locul de rezidență pe perioada școlii primare și gimnaziale (%)



Ex	Științe exacte
N	Științe ale naturii
U	Științe umaniste
T	Teologie
J	Științe juridice
SP	Științe sociale și politice
Ec	Științe economice
A	Arte
AU	Arhitectura și urbanism
EFS	Educație fizică și sport
AS	Științe agricole și silvice
I	Științe inginerești
MI	Științe militare și informații
Mv	Medicină veterinară
S	Sănătate

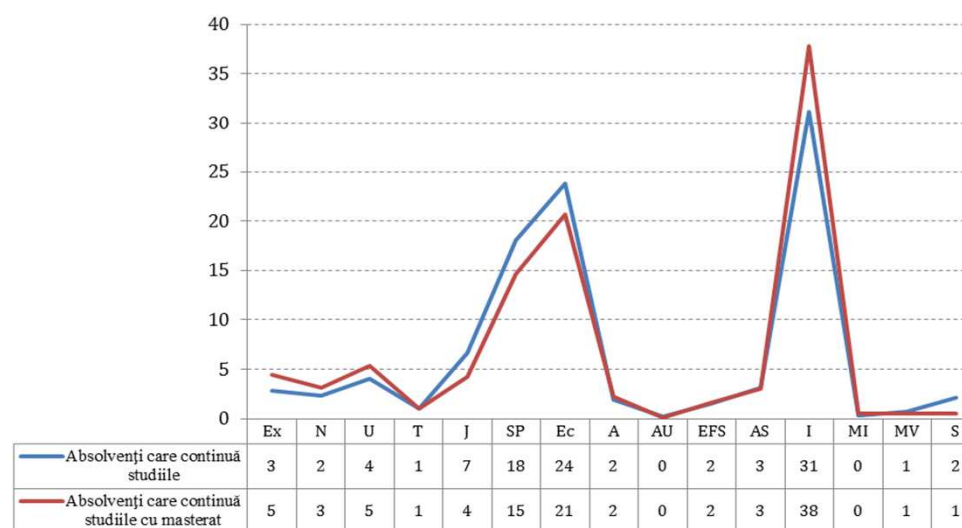


Absolvenți care continuă studiile universitare (%) (promoția 2005)



Ex	Științe exacte
N	Științe ale naturii
U	Științe umaniste
T	Teologie
J	Științe juridice
SP	Științe sociale și politice
Ec	Științe economice
A	Arte
AU	Arhitectura și urbanism
EFS	Educatie fizica și sport
AS	Științe agricole și silvice
I	Științe ingineresti
MI	Științe militare și informații
Mv	Medicină veterinară
S	Sănătate

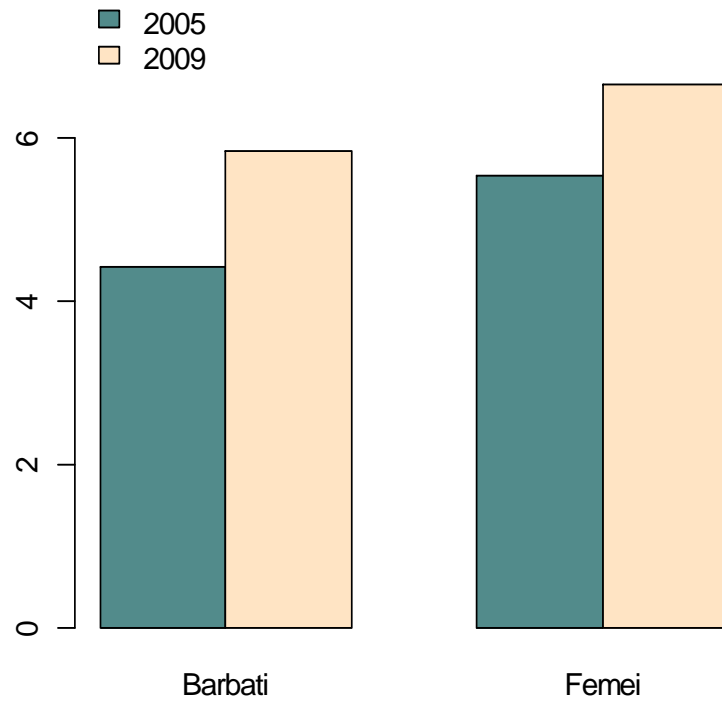
Absolvenți care continuă studiile universitare (%) (promoția 2009)



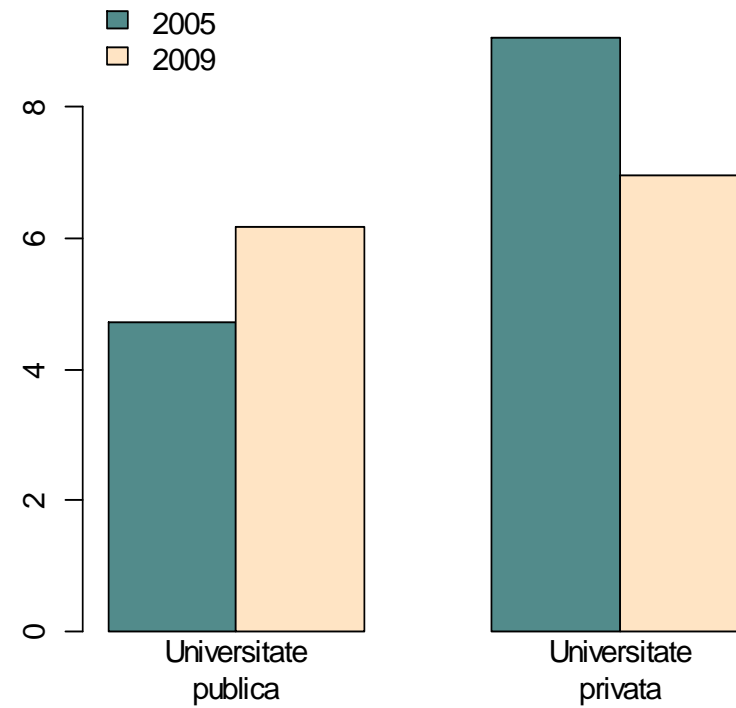


Căutarea unui loc de muncă

Medie număr de luni, cautare loc de munca



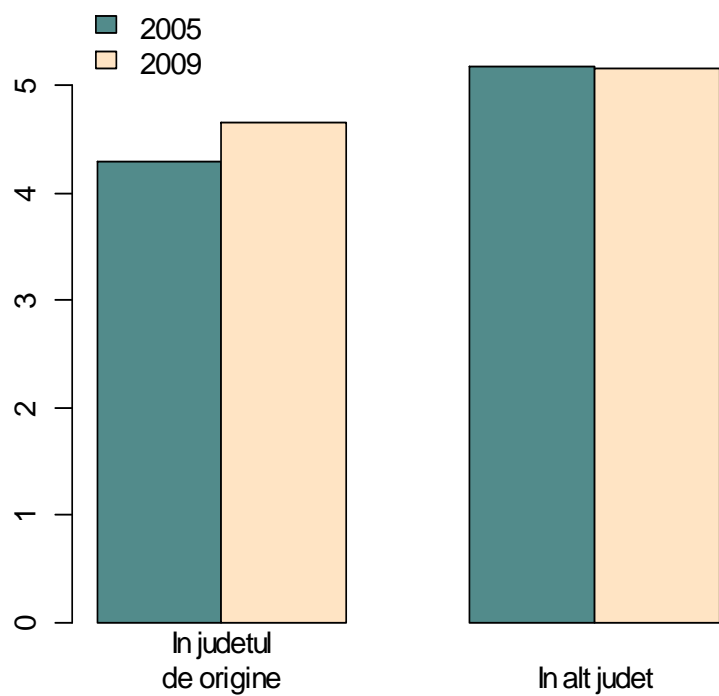
Medie număr de luni, cautare loc de munca



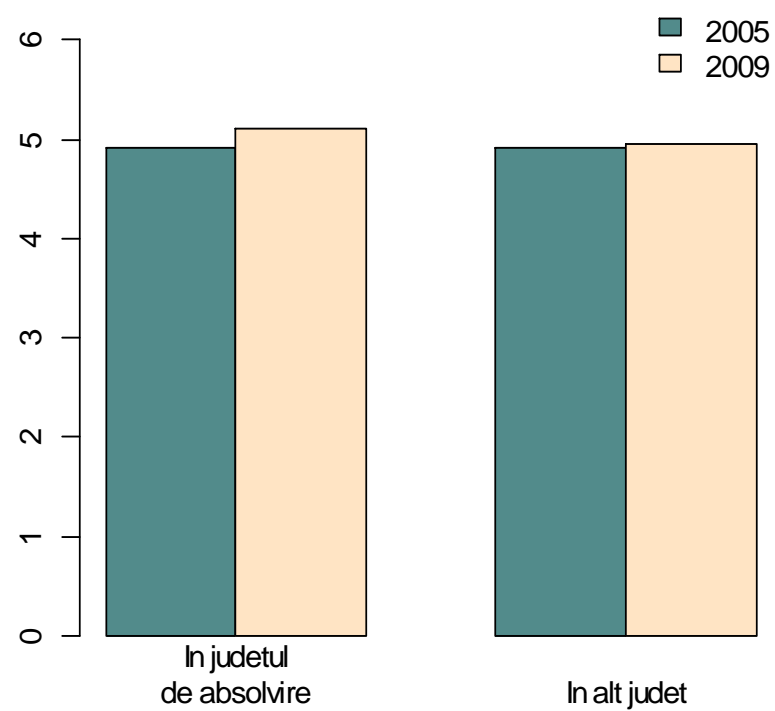


Căutarea unui loc de muncă

Medie număr de luni, cautare loc de munca

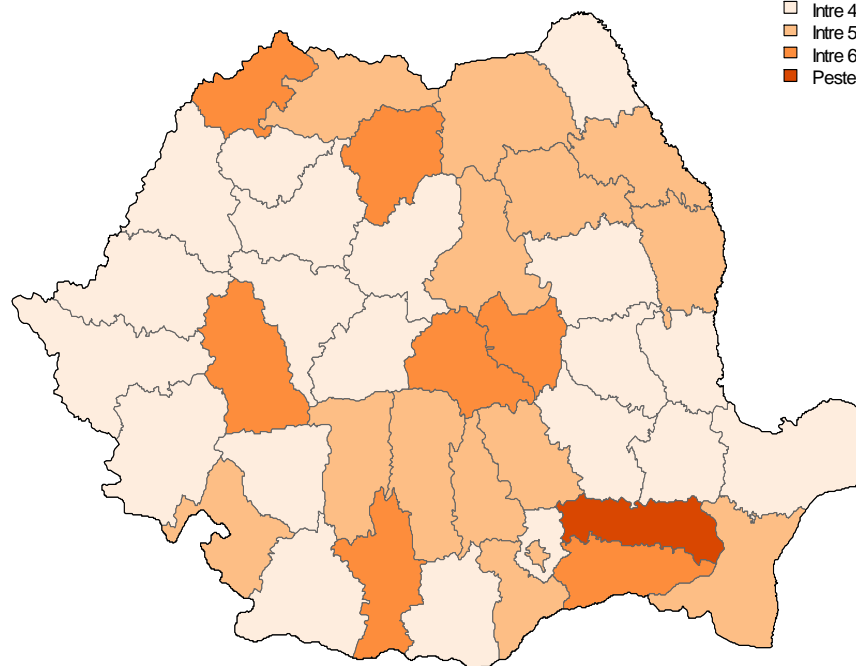


Medie număr de luni, cautare loc de munca



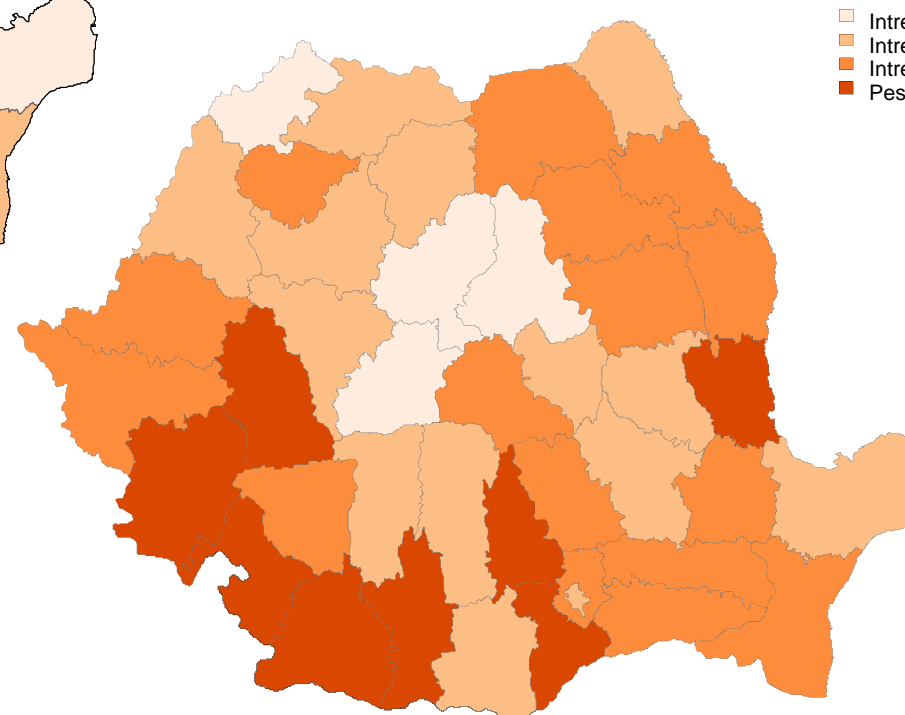


**Medie număr de luni cautare loc de munca după absolvire
(judetul de origine, promoția 2005)**



Căutarea unui loc de muncă

**Medie număr de luni cautare loc de munca după absolvire
(judetul de origine, promoția 2009)**

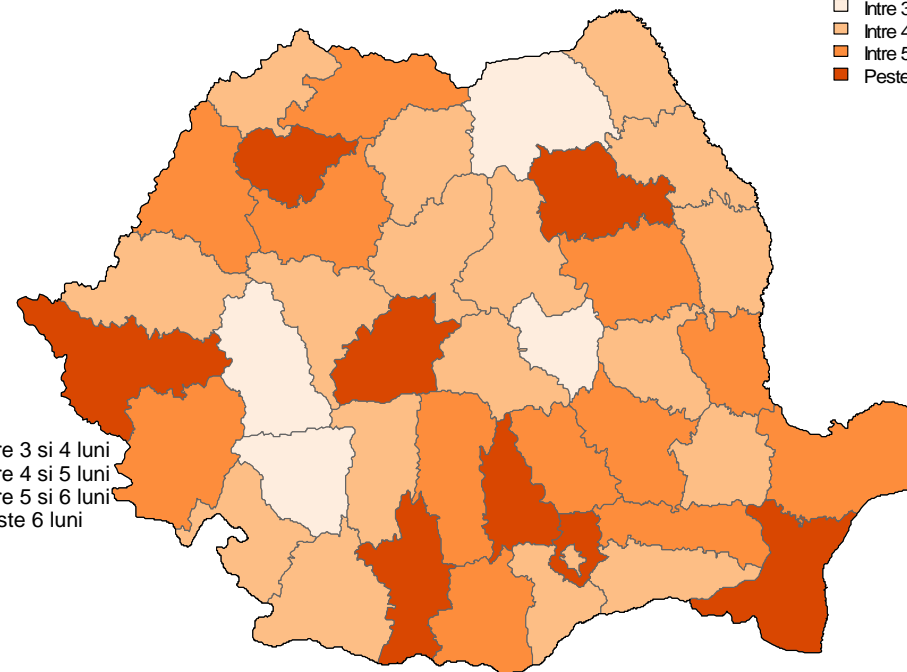




Căutarea unui loc de muncă *prima angajare*

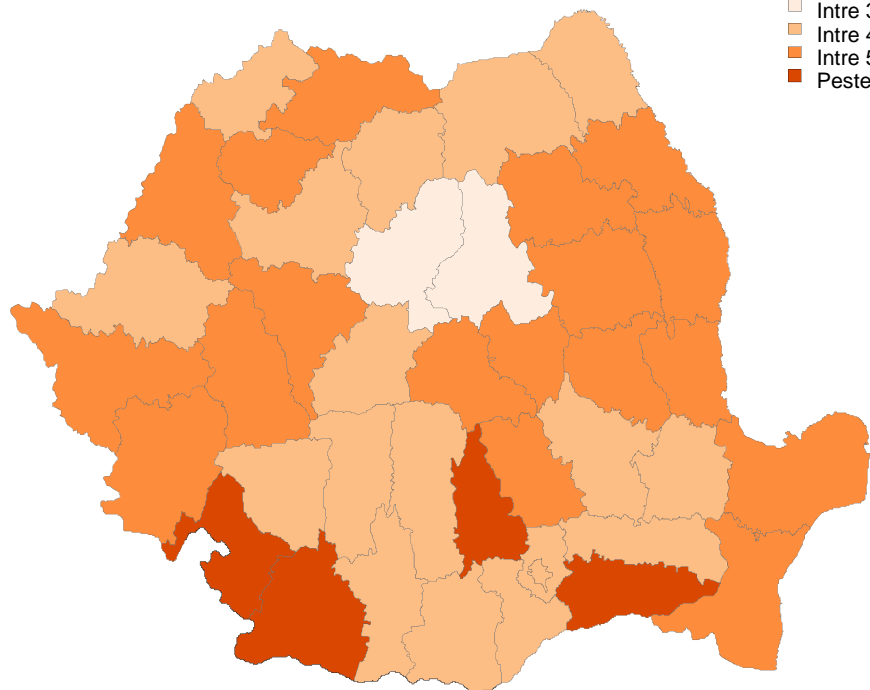
Medie număr de luni cautare loc de munca după absolvire
(judetul primei angajari, promoția 2005)

- Intre 3 și 4 luni
- Intre 4 și 5 luni
- Intre 5 și 6 luni
- Peste 6 luni



Medie număr de luni cautare loc de munca după absolvire
(judetul primei angajari, promoția 2009)

- Intre 3 și 4 luni
- Intre 4 și 5 luni
- Intre 5 și 6 luni
- Peste 6 luni



Cea mai eficientă metodă de obținere a primului loc de muncă (promoția 2005)

(%; Doar absolvenți care au căutat un loc de muncă după absolvire)

	Ex	N	U	T	J	SP	Ec	A	AU	EFS	AS	I	MI	MV	S	Total
Am depus cerere de angajare pentru un loc de munca vacant	21.0	23.0	16.0	22.0	20.0	21.0	20.0	19.0	6.0	12.0	19.0	22.0	4.0	12.0	9.0	19.7
Am contactat angajatorii din proprie initiativa fara a sti despre existenta unui loc de munca disponibil	8	5	4	5	7	9	8	7	15	9	13	12	4	14	13	9.2
Am fost contactat de un angajator	8	6	4	7	7	8	9	13	13	11	9	12	11	20	15	9.7
<i>Cu ajutorul familiei, prietenilor sau cunostintelor</i>	<i>18.0</i>	<i>21.0</i>	<i>12.0</i>	<i>11.0</i>	<i>28.0</i>	<i>26.0</i>	<i>25.0</i>	<i>21.0</i>	<i>32.0</i>	<i>20.0</i>	<i>30.0</i>	<i>23.0</i>		<i>24.0</i>	<i>14.0</i>	22.3
Prin intermediul agentii publice de plasament (ANOFM)	1	1			1		1	1			1	1				0.7
Prin intermediul agentilor private de recrutare si plasament	1.0		1.0	1.0	1.0	2.0	2.0			1.0	2.0	2.0		1.0	1.0	1.6
Prin Inspectoratul Scolar Judetean	22	32	48	40	1	9	1	23		34	3					9.0
Prin plasament pe piata muncii in timpul studiilor academice					1			1					7		3	0.2
Cu ajutorul universitatii	1			1	3						5	2	18	2	5	1.3
Prin intermediul retelelor sociale profesionale online (ex. LinkedIn)		1	1											2		0.1
Prin intermediul retelelor sociale online (ex. Facebook)				1												0.0
Prin intermediul grupurilor de discutii si al listelor de e-mail de pe internet					1	1		1						1		0.2
Prin intermediul blogurilor																
Prin intermediul portalurilor de locuri de munca online	12	5	6	1	5	10	17	5	11	5	6	10		8	2	10.3
Prin intermediul targurilor de locuri de munca	1	1			2	1	2				1	2		1		1.4
Lucrez pentru afacerea de familie				1	1		2		4	1	2	1		2	3	1.1
Mi-am deschis propria afacere	2	1	2	2	2	2	2	4	13	2	5	3		8	7	2.7
Lucrez la acelasi angajator ca inainte de absolvire	4	2	2	9	9	8	9	2	6	3	1	6	23	1	5	6.4
Altfel	3	3	3	1	10	3	2	4		2	5	3	34	3	22	3.9
Total pondere	100	100	100	100	100	100	100	100	100	100	100	100	100	100	100	100
Total răspunsuri	311	146	571	171	349	703	1,790	163	47	175	197	2,206	56	99	205	7,189

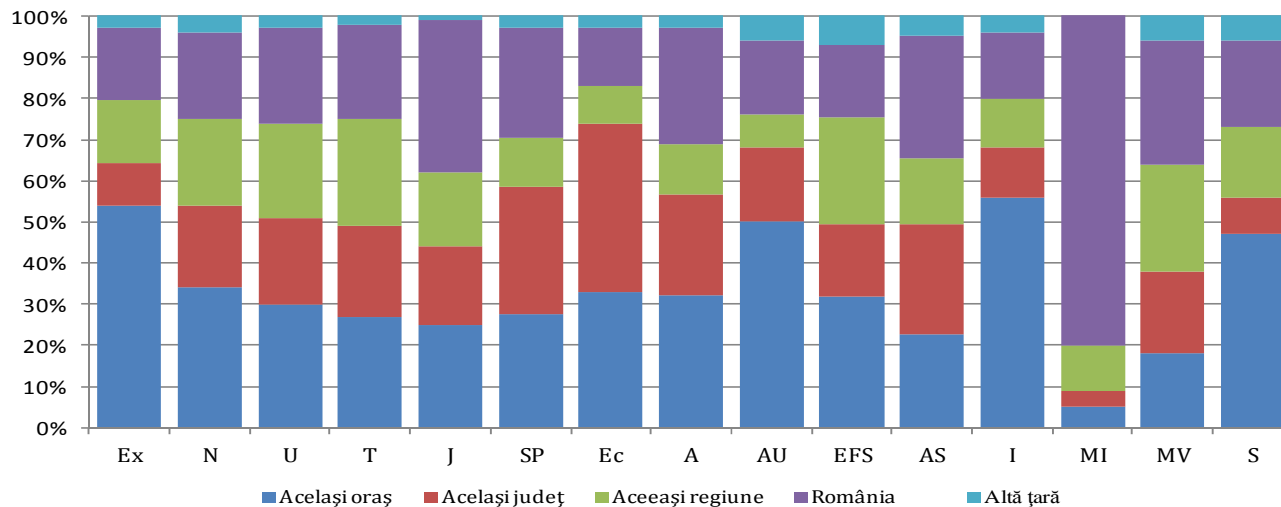
Cea mai eficientă metodă de obținere a primului loc de muncă (promoția 2009)

(%; Doar absolvenți care au căutat un loc de muncă după absolvire)

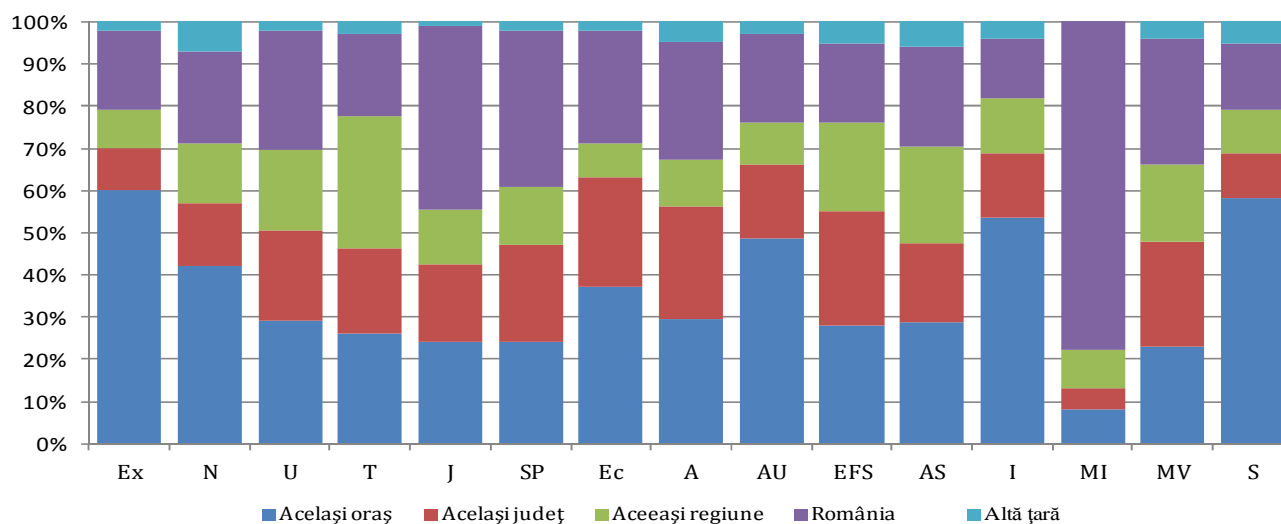
	Ex	N	U	T	J	SP	Ec	A	AU	EFS	AS	I	MI	MV	S	Total
Am depus cerere de angajare pentru un loc de munca vacant	18.0	14.0	11.0	14.0	14.0	13.0	15.0	9.0		8.0	14.0	15.0	3.0	9.0	7.0	13.7
Am contactat angajatorii din proprie initiativa fara a sti despre existenta unui loc de munca disponibil	5	9	4	7	7	4	5	10	14	10	13	12		7	11	7.9
Am fost contactat de un angajator	7	7	5	8	6	6	7	12	8	4	7	8	13	15	7	7.2
<i>Cu ajutorul familiei, prietenilor sau cunostintelor</i>	<i>16.0</i>	<i>21.0</i>	<i>12.0</i>	<i>17.0</i>	<i>20.0</i>	<i>17.0</i>	<i>24.0</i>	<i>17.0</i>	<i>36.0</i>	<i>20.0</i>	<i>28.0</i>	<i>24.0</i>	<i>10.0</i>	<i>32.0</i>	<i>16.0</i>	21.3
Prin intermediul agentiile publice de plasament (ANOFM)		1				1	1				2	1				1.0
Prin intermediul agentiilor private de recrutare si plasament	1.0	2.0	1.0	1.0	1.0	2.0	2.0	1.0			2.0	1.0			2.0	1.4
Prin Inspectoratul Scolar Judetean	15	13	41	23	2	17	1	20		32	3	1			2	8.4
Prin plasament pe piata muncii in timpul studiilor academice													3		1	0.1
Cu ajutorul universitatii					1			1			1	1	13		3	0.6
Prin intermediul retelelor sociale profesionale online (ex. LinkedIn)		1	1				1				1				1	0.4
Prin intermediul retelelor sociale online (ex. Facebook)														1	1	0.04
Prin intermediul grupurilor de discutii si al listelor de e-mail de pe internet		1		1	1		1	1			1	1	3	1		1.0
Prin intermediul blogurilor																
Prin intermediul portalurilor de locuri de munca online	14	15	10	4	6	9	11	5	6	4	9	13		8	5	10.4
Prin intermediul targurilor de locuri de munca	1	1	1	2	1	1	1				1	1				1.0
Lucrez pentru afacerea de familie	1	2		1	3	1	2	3	11	1	2	1		3	3	1.5
Mi-am deschis propria afacere	2	1	1	3	2	1	2	4	6	4	5	2		9	2	2.1
Lucrez la acelasi angajator ca inainte de absolvire	16	8	10	15	30	24	25	13	19	10	10	15	26	10	15	18.3
Altfel	3	3	2	5	7	2	2	4		3	3	2	29	4	24	3.3
Total pondere	100	100	100	100	100	100	100	100	100	100	100	100	100	100	100	100
Total răspunsuri	417	308	526	132	542	1,818	2,567	224	36	201	399	4,337	31	107	300	11,945



Mobilitate după absolvire (promoția 2005): locul absolvirii - locul primului loc de muncă (%)



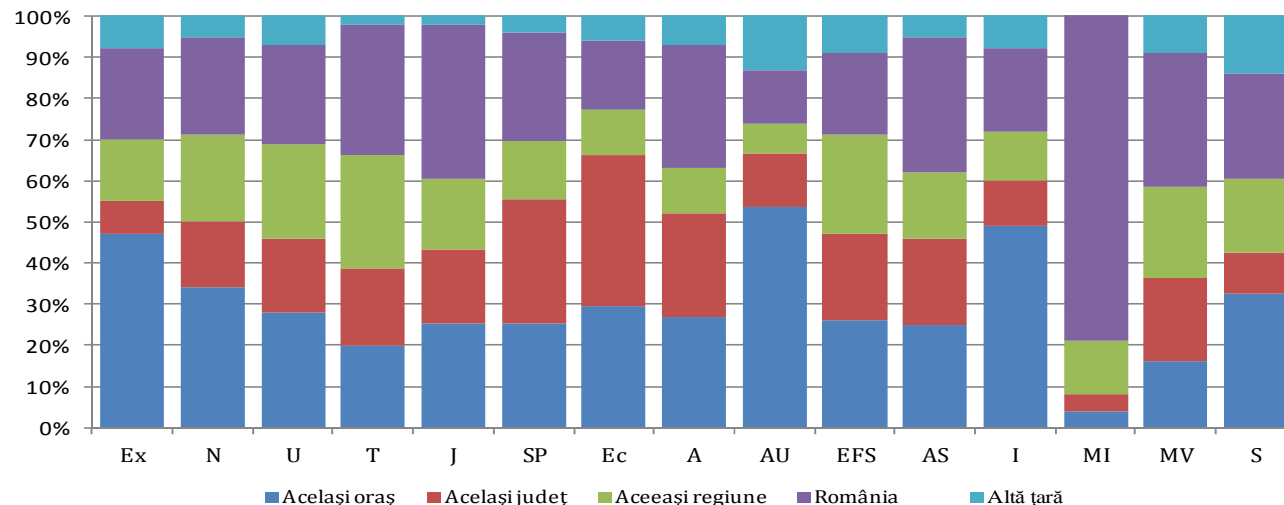
Mobilitate după absolvire (promoția 2009): locul absolvirii - locul primului loc de muncă (%)



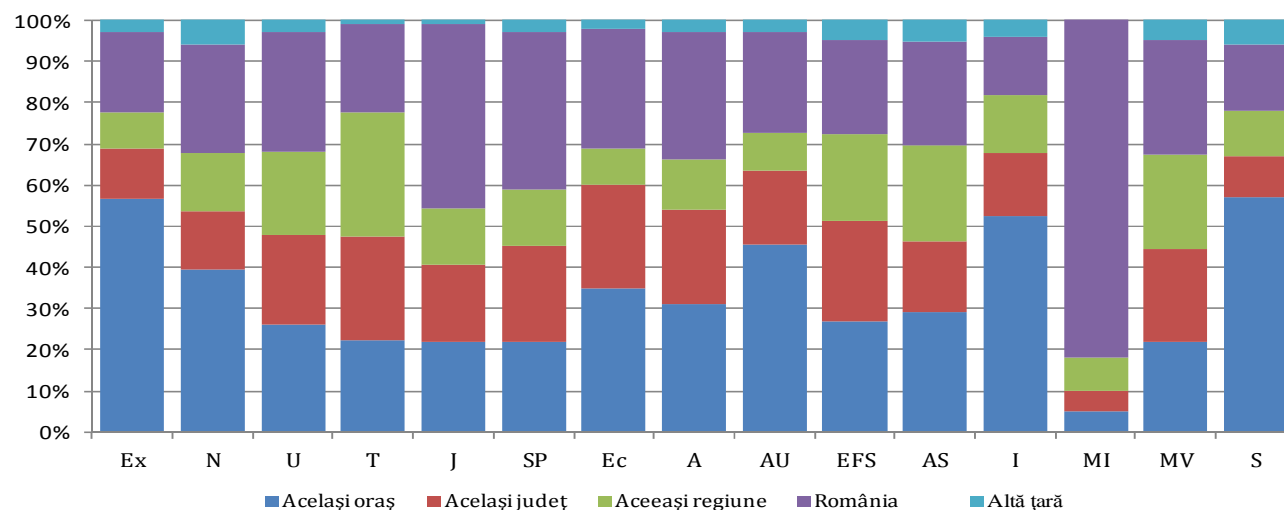
Ex	Științe exacte
N	Științe ale naturii
U	Științe umaniste
T	Teologie
J	Științe juridice
SP	Științe sociale și politice
Ec	Științe economice
A	Arte
AU	Arhitectura și urbanism
EFS	Educație fizică și sport
AS	Științe agricole și silvice
I	Științe inginerești
MI	Științe militare și informații
Mv	Medicină veterinară
S	Sănătate



Mobilitate după absolvire (promoția 2005): locul absolvirii - actualul loc de muncă (%)



Mobilitate după absolvire (promoția 2009): locul absolvirii - actualul loc de muncă (%)



Ex	Științe exacte
N	Științe ale naturii
U	Științe umaniste
T	Teologie
J	Științe juridice
SP	Științe sociale și politice
Ec	Științe economice
A	Arte
AU	Arhitectura și urbanism
EFS	Educație fizică și sport
AS	Științe agricole și silvice
I	Științe inginerești
MI	Științe militare și informații
Mv	Medicină veterinară
S	Sănătate



Locul actual de muncă

Forma de proprietate a companiei / organizatiei (promoția 2005) (%)

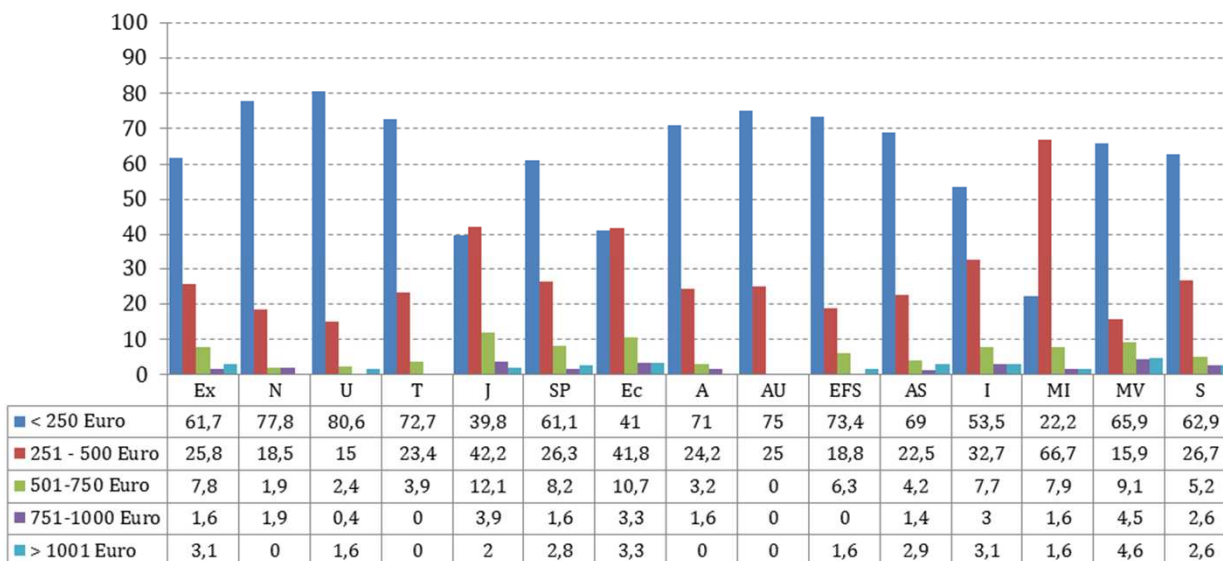
	Ex	N	U	T	J	SP	Ec	A	AU	EFS	AS	I	MI	MV	S	Total
Instituție publică finanțată de la buget	33.0	51.0	57.0	62.0	53.0	40.0	13.0	53.0	4.0	58.0	22.0	12.0	98.0	11.0	30.0	27.8
Instituție publică cu finanțare mixtă (de la buget și din alte surse)	7	11	5	16	3	8	4	11	4	7	10	6		8	8	6.0
Firmă în totalitate privată	52	35	30	10	27	42	73	22	51	24	54	71	1	62	36	54.9
Firmă cu capital mixt (de stat și privat)	3		1		2	1	3			3	2	4		1	1	2.5
ONG sau fundație religioasă	1	1	1	6	2	3	1	1		1	1			1	1	1.1
Firmă proprie	3.0	1.0	4.0	1.0	4.0	3.0	4.0	10.0	33.0	5.0	7.0	5.0		12.0	18.0	4.9
Altul	2	1	3	5	8	3	3	3	7	2	4	2	2	4	5	3.1
Total pondere	100	100	100	100	100	100	100	100	100	100	100	100	100	100	100	100
Total răspunsuri	313	127	549	173	493	819	1,902	158	45	166	189	2,237	122	98	226	7,617

Forma de proprietate a companiei / organizatiei (promoția 2009) (%)

	Ex	N	U	T	J	SP	Ec	A	AU	EFS	AS	I	MI	MV	S	Total
Instituție publică finanțată de la buget	27.0	27.0	58.0	33.0	57.0	52.0	16.0	47.0		56.0	13.0	11.0	96.0	7.0	54.0	28.6
Instituție publică cu finanțare mixtă (de la buget și din alte surse)	3	8	3	24	6	5	5	10	3	6	11	5		3	11	5.7
Firmă în totalitate privată	62	53	31	20	26	33	65	32	85	32	56	73		73	27	54.1
Firmă cu capital mixt (de stat și privat)	3	4	1	2	2	2	4		3	1	2	4		1		2.9
ONG sau fundație religioasă		1	1	8	1	3	1	1		1	2	1		1	1	1.3
Firmă proprie	4.0	4.0	3.0	5.0	3.0	2.0	5.0	3.0	9.0	3.0	7.0	4.0		12.0	5.0	4.1
Altul	1	3	4	8	5	2	4	7		2	9	2	4	2	2	3.2
Total pondere	100	100	100	100	100	100	100	100	100	100	100	100	100	100	100	100
Total răspunsuri	439	289	569	142	986	2,638	3,462	225	33	190	388	4,520	74	94	396	14,445

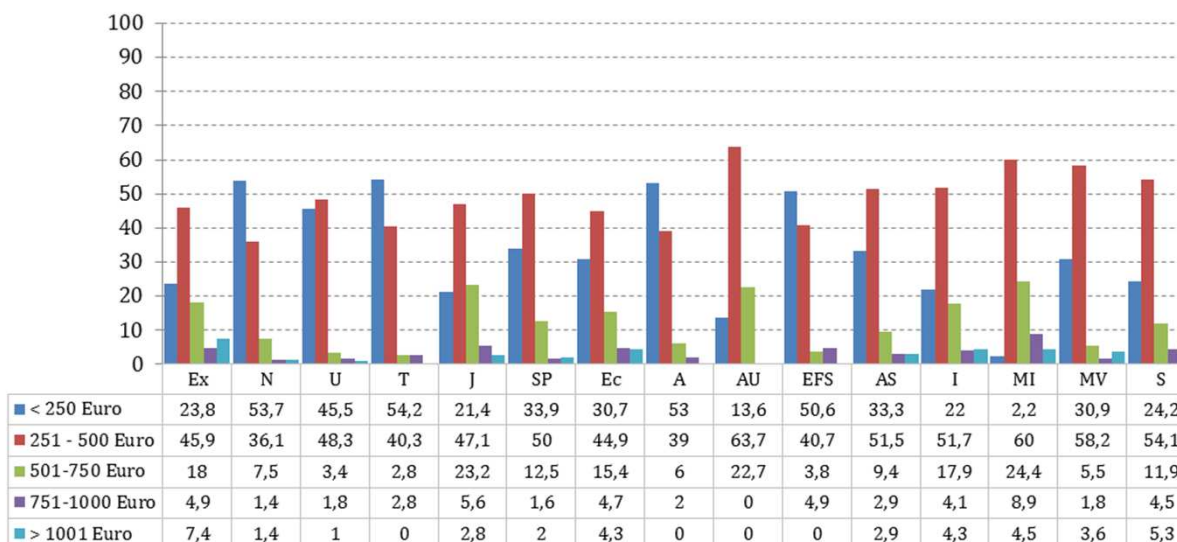


Venitul brut la primul loc de muncă (% , EURO) (promoția 2005)



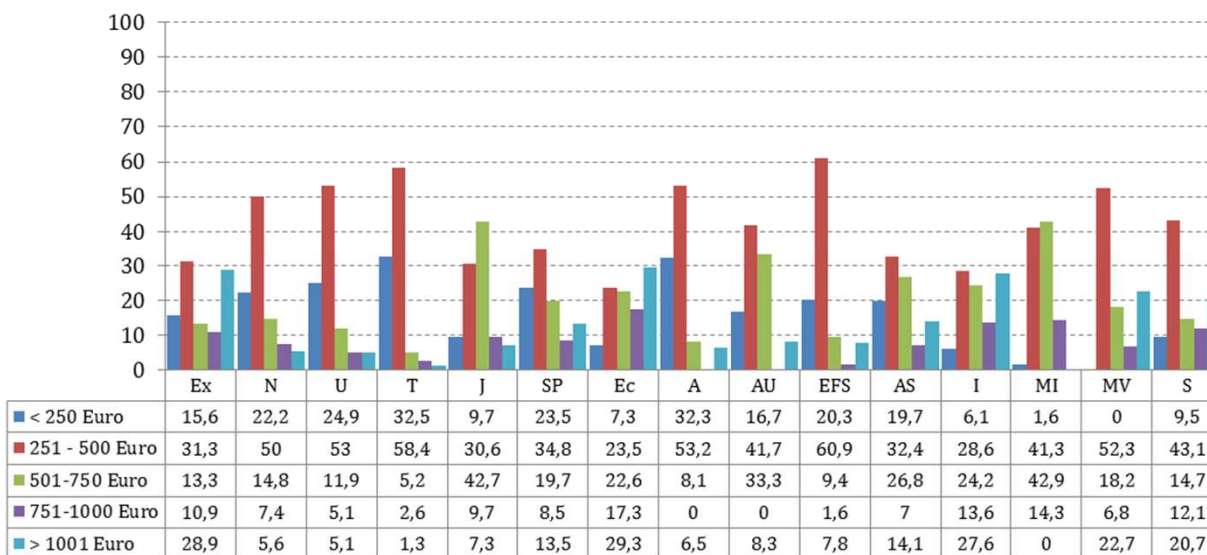
Ex	Științe exacte
N	Științe ale naturii
U	Științe umaniste
T	Teologie
J	Științe juridice
SP	Științe sociale și politice
Ec	Științe economice
A	Arte
AU	Arhitectura și urbanism
EFS	Educație fizică și sport
AS	Științe agricole și silvice
I	Științe ingineresti
MI	Științe militare și informații
Mv	Medicină veterinară
S	Sănătate

Venitul brut la primul loc de muncă (% , EURO) (promoția 2009)





Venitul brut la locul de muncă actual (% , EURO) (promoția 2005)



Ex	Științe exacte
N	Științe ale naturii
U	Științe umaniste
T	Teologie
J	Științe juridice
SP	Științe sociale și politice
Ec	Științe economice
A	Arte
AU	Arhitectura și urbanism
EFS	Educație fizică și sport
AS	Științe agricole și silvice
I	Științe ingineresti
MI	Științe militare și informații
Mv	Medicină veterinară
S	Sănătate

Venitul brut la locul de muncă actual (% , EURO) (promoția 2009)

